

Тюменская областная региональная организация
Общероссийской общественной организации
«Всероссийское общество инвалидов»

**ПАСПОРТ
ДОСТУПНОСТИ ОБЪЕКТА СОЦИАЛЬНОЙ
ИНФРАСТРУКТУРЫ
НА ДОСТУПНОСТЬ ДЛЯ ИНВАЛИДОВ
И МАЛОМОБИЛЬНЫХ ГРУПП НАСЕЛЕНИЯ**

(Заключение по обследованию объекта социальной инфраструктуры)

Филиал муниципального общеобразовательного учреждения Абатской
СОШ №2 Тушиноловская средняя общеобразовательная школа
Тюменская область, Абатский район, с. Тушинолобово, ул. Южная, 23.



Председатель ТООО ВОИ

Кравченко Е. К.

Главный инженер ТООО ВОИ

Кривошеина С.В.

г. Тюмень
2025 год

В данном заключении представлена информация о состоянии доступности объекта социальной инфраструктуры, оформленная в «Паспорте доступности объекта социальной инфраструктуры (ОСИ)», для инвалидов и других маломобильных групп населения с целью принятия управленческих решений обеспечивающих их доступность, согласно методическому пособию «Методика паспортизации и классификации объектов и услуг с целью их объективной оценки для разработки мер, обеспечивающих их доступность» по Приказу Министерства труда и социальной защиты Российской Федерации от 25 декабря 2012 г. № 627.

Заключение на обследование разработано по результатам экспертной оценки уровня доступности объекта и соблюдения нормативно-правовых документов в архитектурной, строительной и градостроительной отрасли, а также социальной политике.

Организация доступности объекта для инвалидов (форма обслуживания) оценена как временно недоступно (ВНД).

Рекомендуем следующие мероприятия по обустройству и адаптации объекта:

- проведение ремонтных работ с заменой или восстановлением конструктивных элементов в соответствии с установленной нормативной и технической документацией:

- СП 59.13330.2020 - утвержден приказом Министерства строительства и жилищно-коммунального хозяйства РФ (Минстрой России) от 30 декабря 2020г. № 904/пр., введен в действие с 01 июля 2021г.;

- организация ситуационной помощи инвалиду (другому маломобильному человеку) со стороны сотрудников учреждения для получения услуги на объекте, в том числе при использовании дополнительных технических средств.

Обозначения и сокращения, используемые в заключении (Паспорте ОСИ):

Формы инвалидности

Г	Инвалиды с нарушениями слуха
К	Инвалиды, передвигающиеся на креслах-колясках
О	Инвалиды с нарушениями опорно-двигательного аппарата
(ОДА)	
С	Инвалиды с нарушениями зрения
У	Инвалиды с нарушениями интеллекта

Состояние доступности объекта (зоны)

ДП	Доступно полностью
ДП-В	Доступен полностью всем
ДП-И	Доступен полностью избирательно
ДЧ	Доступно частично
ДЧ-В	Доступен частично всем
ДЧ-И	Доступен частично избирательно
ДУ	Доступно условно
«ВНД»	Временно недоступно
«Х»	Не предназначен для посещения инвалидами

Вариант организации доступности объекта (формы обслуживания)

«А»	Доступность всех зон и помещений - универсальная
«Б»	Доступны специально выделенные участки и помещения
«ДУ»	Доступность условная: дополнительная помощь сотрудника, услуги на дому, дистанционно
«ВНД»	Не организована доступность
«ТСР»	Технические средства реабилитации
«МГН»	Маломобильные группы населения (инвалиды всех категорий)

Обследование объекта и обработку данных провели:

Главный инженер ТООО ВОИ
Кривошеина С.В.

Инженер ТООО ВОИ
Евтушенко Д. К.

Инженер ТООО ВОИ
Григорьева Г. И.

Прилагаемые документы:

Фотографии – 84 шт.

Копии документов (Планы, Свидетельство, Сертификаты) – 6 л.

УТВЕРЖДАЮ

«__» _____ 20__ г.

ПАСПОРТ ДОСТУПНОСТИ
объекта социальной инфраструктуры (ОСИ)
№ 429-ОО

1. Общие сведения об объекте

- 1.1. Наименование (вид) объекта: **филиал муниципального общеобразовательного учреждения средняя общеобразовательная школа**
- 1.2. Адрес объекта: **Тюменская область, Абатский район, с. Тушнолобово, ул. Южная, 23**
- 1.3. Сведения о размещении объекта:
- отдельно стоящее здание **2** этажа, **2265,6** кв.м.
 - часть здания _____ этаж, _____ кв.м.
 - наличие прилегающего земельного участка – **имеется, 3250 кв.м.**
- 1.4. Год постройки здания **1983**, последнего капитального ремонта - **1999** г.
- 1.5. Дата предстоящих плановых ремонтных работ: текущего _____, капитального **не предусмотрено**

Сведения об организации, расположенной на объекте

- 1.6. Название организации (учреждения), (полное юридическое наименование – согласно Уставу, краткое наименование) **филиал муниципального общеобразовательного учреждения Абатской СОШ №2 Тушнолобовская средняя общеобразовательная школа**
- 1.7. Юридический адрес организации (учреждения) **627531 Тюменская область, Абатский район, с. Тушнолобово, ул. Южная, 23**
- 1.8. Основание для пользования объектом (оперативное управление, аренда, собственность) оперативное **оперативное управление**
- 1.9. Форма собственности (государственная, негосударственная): **государственная**
- 1.10. Территориальная принадлежность: (федеральная, региональная, муниципальная) **муниципальная**
- 1.11. Вышестоящая организация (наименование): **отдел образования администрации Абатского муниципального района**
- 1.12. Адрес вышестоящей организации, другие координаты: **627540 Тюменская область Абатский район с. Абатское ул. Ленина 10**

2. Характеристика деятельности организации на объекте

- 2.1 Сфера деятельности: (здравоохранение, образование, соцзащита, физическая культура и спорт, культура, связь и информация) **образование**
- 2.2 Виды оказываемых услуг: (в соответствии с уставом) **образовательные**
- 2.3 Форма оказания услуг: (на объекте, дистанционно, на дому, с длительным пребыванием, в.ч. с проживанием) **на объекте**
- 2.4 Категории обслуживаемого населения по возрасту: (дети, взрослые трудоспособного возраста, пожилые, все возрастные категории) **дети, взрослые трудоспособного возраста**
- 2.5 Категории обслуживаемых инвалидов: инвалиды, передвигающиеся на коляске, инвалиды с нарушениями опорно-двигательного аппарата; нарушениями зрения, нарушениями слуха, нарушениями умственного развития) **все категории**
- 2.6 Плановая мощность: посещаемость (количество обслуживаемых в день **119**), вместимость, пропускная способность **320**
- 2.7 Участие в исполнении ИПР инвалиду, ребенка-инвалида (да, нет) **да**

3. Состояние доступности объекта

- 3.1 Путь следования к объекту пассажирским транспортом
(описать маршрут движения с использованием пассажирского транспорта)

доступно (30 м, 1 мин)

наличие адаптированного пассажирского транспорта к объекту (да, нет) Дети не пользуются пассажирским транспортом, дети, находящиеся на подвозе, доставляются к стоянке ОУ

3.2 Путь к объекту от ближайшей остановки пассажирского транспорта:

3.2.1 расстояние до объекта от остановки транспорта - 30 м.

3.2.2 время движения (пешком) - 1 мин.

3.2.3 наличие выделенного от проезжей части пешеходного пути (есть, нет) есть.

3.2.4 перекрестки: *нерегулируемые; регулируемые, со звуковой сигнализацией, таймером:* нет.

3.2.5 Информация на пути следования к объекту: *акустическая, тактильная, визуальная:* нет.

3.2.6 Перепады высоты на пути: (есть, нет) нет

Их обустройство для инвалидов на коляске: (есть, нет) есть

3.3 Организация доступности объекта для инвалидов – форма обслуживания*

№ п/п	Категория инвалидов (вид нарушения)	Вариант организации доступности объекта (формы обслуживания)*
1	Все категории инвалидов и МГН	ВНД
	<i>в том числе инвалиды:</i>	
2	передвигающиеся на креслах-колясках	ВНД
3	с нарушениями опорно-двигательного аппарата	ВНД
4	с нарушениями зрения	ВНД
5	с нарушениями слуха	А
6	с нарушениями умственного развития	ДУ

* - указывается один из вариантов: «А», «Б», «ДУ», «ВНД»

3.4 Состояние доступности основных структурно-функциональных зон

№ п/п	Основные структурно-функциональные зоны	Состояние доступности, в том числе для основных категорий инвалидов**
1	Территория, прилегающая к зданию (участок)	ДП-И(К,О,Г,У) ДЧ-И (С)
2	Вход (входы) в здание	ДП-И (Г, У) ВНД (О,К,С)
3	Путь (пути) движения внутри здания (в т.ч. пути эвакуации)	ДП-И (У,Г) ДЧ-И (О) ВНД (К,С)
4 (I)	Зона целевого назначения здания (целевого посещения объекта)	ДП-И (У,Г) ДЧ-И (О,С) ДУ (К)
4 (II)	Зона целевого назначения здания (места приложения труда)	ДП-И (У,Г) ДЧ-И (О,К,С)
5	Санитарно-гигиенические помещения	ДП-И (Г, У) ДУ (О, С) ВНД (К)
6	Система информации и связи (на всех зонах)	ДЧ-В
7	Пути движения к объекту (от остановки транспорта)	ДП-В

** Указывается: ДП-В - доступно полностью всем; ДП-И (К, О, С, Г, У) – доступно полностью избирательно (указать категории инвалидов); ДЧ-В - доступно частично всем; ДЧ-И (К, О, С, Г, У) – доступно частично избирательно (указать категории инвалидов); ДУ - доступно условно, ВНД – временно недоступно

3.5. Итоговое заключение о состоянии доступности ОСИ:

Организация доступности объекта для инвалидов (форма обслуживания)
оценена как временно недоступно (ВНД).

Обеспечить пути эвакуации элементами доступности для всех категорий инвалидов в соответствии с требованиями СП 59.13330.2020 г. Обустроить санитарно-гигиеническое помещение в соответствии с требованиями СП 59.13330.2020 (исходя из технической возможности).

Для инвалидов с нарушением слуха необходимо на входе в здание установить электронное информационное табло типа «бегающая строка».

Для инвалидов с нарушением опорно-двигательного аппарата необходимо входную и межэтажную лестницу обустроить опорными поручнями согласно требованиям ГОСТ Р 51261-2022.

Для инвалидов с нарушением зрения необходимо предусмотреть на объекте тактильно-контрастные указатели в соответствии с требованиями ГОСТ Р 52875-2018. Предусмотреть на объекте тактильные кабинетные таблички с названиями помещений, а также тактильную вывеску организации с дублированием основной информации рельефно-точечным шрифтом Брайля. Предусмотреть контрастную маркировку краевых ступеней входной лестницы в соответствии с требованиями СП 59.13330.2020. Предусмотреть использование контрастного сочетания цветов в применяемом оборудовании (дверь – стена, ручка, санитарный прибор – пол, стена, стена – выключатели, средства визуальной информации).

Для инвалидов на креслах-колясках необходимо входную группу обустроить пандусом в соответствии с требованиями СП 59.13330.2020 (с учётом условий сложившейся застройки). Предусмотреть приставные мини-пандусы к порогам. При необходимости, для доступа на этажи выше первого и для эвакуационных мероприятий предусмотреть использование лестничного подъёмника (ступенькохода) с оказанием ситуационной помощи.

Организация ситуационной помощи заключается в подготовке специалистов по работе с инвалидами и маломобильными группами населения (Федеральный закон № 419-ФЗ от 01.12.2014г) и включении им в должностные инструкции выполнение мероприятий по оказанию ситуационной помощи.

4. Управленческое решение

4.1. Рекомендации по адаптации основных структурных элементов объекта

№ п/п	Основные структурно-функциональные зоны объекта	Рекомендации по адаптации объекта (вид работы) *
1	Территория, прилегающая к зданию (участок)	Текущий ремонт
2	Вход (входы) в здание	Текущий ремонт
3	Путь (пути) движения внутри здания (в т.ч. пути эвакуации)	Текущий ремонт, индивидуальное решение с ТСР, организационные мероприятия
4 (I)	Зона целевого назначения здания (целевого посещения объекта)	Текущий ремонт
4 (II)	Зона целевого назначения здания (места приложения труда)	Организационные мероприятия
5	Санитарно-гигиенические помещения	Текущий ремонт, индивидуальное решение с ТСР,
6	Система информации на объекте (на всех зонах)	Текущий ремонт
7	Пути движения к объекту (от остановки транспорта)	Не нуждается

*- указывается один из вариантов (видов работ): не нуждается; ремонт (текущий, капитальный); индивидуальное решение с ТСР; технические решения невозможны – организация альтернативной формы обслуживания

4.2. Период проведения работ _____ 2.2.

в рамках исполнения _____.

(указывается наименование документа: программы, плана)

4.3 Ожидаемый результат (по состоянию доступности) после выполнения работ по адаптации ДП-И (О,С,Г,У) ДУ (К).

Оценка результата исполнения программы, плана (по состоянию доступности).

4.4. Для принятия решения требуется, не требуется (нужное подчеркнуть):

Согласование _____ - _____.

Имеется заключение уполномоченной организации о состоянии доступности объекта (наименование документа и выдавшей его организации, дата), прилагается.

4.5. Информация размещена (обновлена) на Карте доступности субъекта Российской Федерации дата _____ 20__ года.

Геопортал Тюменской области: <https://gis.72to.ru/>

Карта доступной среды (объекты социальной инфраструктуры):

https://gis.72to.ru/orbismap/public_map/geoportal72/osi

Консоль (внесение паспортов объектов) – <https://gis.72to.ru/orbismap/#index/osi>

Особые отметки

Паспорт сформирован на основании:

1. Анкеты (информации об объекте) от «26» мая 2025 г.

2. Акта обследования объекта: № 1043 от «26» мая 2025 г.

УТВЕРЖДАЮ
Руководитель организации

« ____ » _____ 20 ____ г.

АНКЕТА
(информация об объекте социальной инфраструктуры)
К ПАСПОРТУ ДОСТУПНОСТИ ОСИ
№ 429-ОО

1. Общие сведения об объекте

- 1.1. Наименование (вид) объекта: филиал муниципального общеобразовательного учреждения средняя общеобразовательная школа
- 1.2. Адрес объекта: Тюменская область, Абатский район, с. Тушнолобово, ул. Южная, 23
- 1.3. Сведения о размещении объекта:
- отдельно стоящее здание 2 этажа, 2265,6 кв.м.
 - часть здания _____ этаж, _____ кв.м.
 - наличие прилегающего земельного участка – имеется, 3250 кв.м.
- 1.4. Год постройки здания 1983, последнего капитального ремонта - 1999 г.
- 1.5. Дата предстоящих плановых ремонтных работ: текущего _____, капитального не предусмотрено

Сведения об организации, расположенной на объекте

- 1.8. Название организации (учреждения), (полное юридическое наименование – согласно Уставу, краткое наименование) филиал муниципального общеобразовательного учреждения Абатской СОШ №2 Тушнолобовская средняя общеобразовательная школа
- 1.9. Юридический адрес организации (учреждения) 627531 Тюменская область, Абатский район, с. Тушнолобово, ул. Южная, 23
- 1.8. Основание для пользования объектом (оперативное управление, аренда, собственность) оперативное оперативное управление
- 1.9. Форма собственности (государственная, негосударственная): государственная
- 1.10. Территориальная принадлежность: (федеральная, региональная, муниципальная) муниципальная
- 1.11. Вышестоящая организация (наименование): отдел образования администрации Абатского муниципального района
- 1.12. Адрес вышестоящей организации, другие координаты: 627540 Тюменская область Абатский район с. Абатское у. Ленина 10

2. Характеристика деятельности организации на объекте

- 2.1 Сфера деятельности: (здравоохранение, образование, соцзащита, физическая культура и спорт, культура, связь и информация) образование
- 2.2 Виды оказываемых услуг: (в соответствии с уставом) образовательные
- 2.3 Форма оказания услуг: (на объекте, дистанционно, на дому, с длительным пребыванием, в.ч. с проживанием) на объекте
- 2.4 Категории обслуживаемого населения по возрасту: (дети, взрослые трудоспособного возраста, пожилые, все возрастные категории) дети, взрослые трудоспособного возраста
- 2.5 Категории обслуживаемых инвалидов: инвалиды, передвигающиеся на коляске, инвалиды с нарушениями опорно-двигательного аппарата; нарушениями зрения, нарушениями слуха, нарушениями умственного развития) все категории
- 2.6 Плановая мощность: посещаемость (количество обслуживаемых в день 119), вместимость, пропускная способность 320

2.8 Участие в исполнении ИПР инвалиду, ребенка-инвалида (да, нет) да

3. Состояние доступности объекта

3.1 Путь следования к объекту пассажирским транспортом
(описать маршрут движения с использованием пассажирского транспорта)

доступно (30 м, 1 мин)

наличие адаптированного пассажирского транспорта к объекту (да, нет) Дети не пользуются пассажирским транспортом, дети, находящиеся на подвозе, доставляются к стоянке ОУ

3.2 Путь к объекту от ближайшей остановки пассажирского транспорта:

3.2.1 расстояние до объекта от остановки транспорта - 30 м.

3.2.2 время движения (пешком) - 1 мин.

3.2.3 наличие выделенного от проезжей части пешеходного пути (есть, нет) есть.

3.2.4 перекрестки: *нерегулируемые; регулируемые, со звуковой сигнализацией, таймером:* нет.

3.2.5 Информация на пути следования к объекту: *акустическая, тактильная, визуальная:* нет.

3.2.6 Перепады высоты на пути: (есть, нет) нет

Их обустройство для инвалидов на коляске: (есть, нет) есть

Дополнительная информация к объекту:

Директор школы



Н.И. Козлова

УТВЕРЖДАЮ

«__» _____ 20__ г.

**АКТ ОБСЛЕДОВАНИЯ № 1043
объекта социальной инфраструктуры
К ПАСПОРТУ ДОСТУПНОСТИ ОСИ
№ 429-ОО**

Тюменская область
с. Тушнолобово

«26» мая 2025 г.

1. Общие сведения об объекте

- 1.1. Наименование (вид) объекта: филиал муниципального общеобразовательного учреждения средняя общеобразовательная школа
- 1.2. Адрес объекта: Тюменская область, Абатский район, с. Тушнолобово, ул. Южная, 23
- 1.3. Сведения о размещении объекта:
- отдельно стоящее здание 2 этажа, 2265,6 кв.м.
 - часть здания _____ этаж, _____ кв.м.
 - наличие прилегающего земельного участка – имеется, 3250 кв.м.
- 1.4. Год постройки здания 1983, последнего капитального ремонта - 1999 г.
- 1.5. Дата предстоящих плановых ремонтных работ: текущего _____, капитального не предусмотрено

Сведения об организации, расположенной на объекте

- 1.10. Название организации (учреждения), (полное юридическое наименование – согласно Уставу, краткое наименование) филиал муниципального общеобразовательного учреждения Абатской СОШ №2 Тушнолобовская средняя общеобразовательная школа
- 1.11. Юридический адрес организации (учреждения) 627531 Тюменская область, Абатский район, с. Тушнолобово, ул. Южная, 23
- 1.8. Основание для пользования объектом (оперативное управление, аренда, собственность) оперативное оперативное управление
- 1.9. Форма собственности (государственная, негосударственная): государственная
- 1.10. Территориальная принадлежность: (федеральная, региональная, муниципальная) муниципальная
- 1.11. Вышестоящая организация (наименование): отдел образования администрации Абатского муниципального района
- 1.12. Адрес вышестоящей организации, другие координаты: 627540 Тюменская область Абатский район с. Абатское у. Ленина 10

2. Характеристика деятельности организации на объекте

- 2.1 Сфера деятельности: (здравоохранение, образование, соцзащита, физическая культура и спорт, культура, связь и информация) образование
- 2.2 Виды оказываемых услуг: (в соответствии с уставом) образовательные

2.3 Форма оказания услуг: (на объекте, дистанционно, на дому, с длительным пребыванием, в.ч. с проживанием на объекте)

2.4 Категории обслуживаемого населения по возрасту: (дети, взрослые трудоспособного возраста, пожилые, все возрастные категории) дети, взрослые трудоспособного возраста

2.5 Категории обслуживаемых инвалидов: инвалиды, передвигающиеся на коляске, инвалиды с нарушениями опорно-двигательного аппарата; нарушениями зрения, нарушениями слуха, нарушениями умственного развития) все категории

2.6 Плановая мощность: посещаемость (количество обслуживаемых в день **119**), вместимость, пропускная способность 320

2.9 Участие в исполнении ИПР инвалиду, ребенка-инвалида (да, нет) да

3. Состояние доступности объекта

3.1 Путь следования к объекту пассажирским транспортом

(описать маршрут движения с использованием пассажирского транспорта)

доступно (30 м, 1 мин)

наличие адаптированного пассажирского транспорта к объекту (да, нет) Дети не пользуются пассажирским транспортом, дети, находящиеся на подвозе, доставляются к стоянке ОУ

3.2 Путь к объекту от ближайшей остановки пассажирского транспорта:

3.2.1 расстояние до объекта от остановки транспорта - 30 м.

3.2.2 время движения (пешком) - 1 мин.

3.2.3 наличие выделенного от проезжей части пешеходного пути (есть, нет) есть.

3.2.4 перекрестки: нерегулируемые; регулируемые, со звуковой сигнализацией, таймером: нет.

3.2.5 Информация на пути следования к объекту: акустическая, тактильная, визуальная: нет.

3.2.6 Перепады высоты на пути: (есть, нет) нет

Их обустройство для инвалидов на коляске: (есть, нет) есть

3.3 Организация доступности объекта для инвалидов – форма обслуживания*

№ п/п	Категория инвалидов (вид нарушения)	Вариант организации доступности объекта (формы обслуживания) *
1	Все категории инвалидов и МГН	ВНД
	<i>в том числе инвалиды:</i>	
2	передвигающиеся на креслах-колясках	ВНД
3	с нарушениями опорно-двигательного аппарата	ВНД
4	с нарушениями зрения	ВНД
5	с нарушениями слуха	А
6	с нарушениями умственного развития	ДУ

* - указывается один из вариантов: «А», «Б», «ДУ», «ВНД»

3.4. Состояние доступности основных структурно-функциональных зон

№ п/п	Основные структурно-функциональные зоны	Состояние доступности, в том числе для основных категорий инвалидов**	Приложение	
			№ на плане	№ фото
1	Территория, прилегающая к зданию (участок)	ДП-И (К,О,Г,У) ДЧ-И (С)	-	1-7
2	Вход (входы) в здание	ДП-И(Г,У) ВНД (О,К,С)	По плану	8-17
3	Путь (пути) движения внутри здания (в т.ч. пути эвакуации)	ДП-И (У,Г) ДЧ-И (О) ВНД (К,С)	По плану	18-41
4 (I)	Зона целевого назначения здания (целевого посещения объекта)	ДП-И (У,Г) ДЧ-И (О,С) ДУ (К)		42-48,54-66
4 (II)	Зона целевого назначения здания (место	ДП-И (У,Г)	По плану	48-53

	приложения труда)	ДЧ-И (О,К,С)		
5	Санитарно-гигиенические помещения	ДП-И (Г, У) ДУ (О, С) ВНД (К)	По плану	67-84
6	Система информации и связи (на всех зонах)	ДЧ-В	-	1,8,11,19,21,22,24, 30,42,54, 57,61,64,67,74,77, 79,82
7	Пути движения к объекту (от остановки транспорта)	ДП-В	-	-

** Указывается: ДП-В - доступно полностью всем; ДП-И (К, О, С, Г, У) – доступно полностью избирательно (указать категории инвалидов); ДЧ-В - доступно частично всем; ДЧ-И (К, О, С, Г, У) – доступно частично избирательно (указать категории инвалидов); ДУ - доступно условно, ВНД – недоступно

3.5. Итоговое заключение о состоянии доступности ОСИ:

Организация доступности объекта для инвалидов (форма обслуживания) оценена как временно недоступно (ВНД).

Обеспечить пути эвакуации элементами доступности для всех категорий инвалидов в соответствии с требованиями СП 59.13330.2020 г. Обустроить санитарно-гигиеническое помещение в соответствии с требованиями СП 59.13330.2020 (исходя из технической возможности).

Для инвалидов с нарушением слуха необходимо на входе в здание установить электронное информационное табло типа «бегающая строка».

Для инвалидов с нарушением опорно-двигательного аппарата необходимо входную и межэтажную лестницу обустроить опорными поручнями согласно требованиям ГОСТ Р 51261-2022.

Для инвалидов с нарушением зрения необходимо предусмотреть на объекте тактильно-контрастные указатели в соответствии с требованиями ГОСТ Р 52875-2018. Предусмотреть на объекте тактильные кабинетные таблички с названиями помещений, а также тактильную вывеску организации с дублированием основной информации рельефно-точечным шрифтом Брайля. Предусмотреть контрастную маркировку краевых ступеней входной лестницы в соответствии с требованиями СП 59.13330.2020. Предусмотреть использование контрастного сочетания цветов в применяемом оборудовании (дверь – стена, ручка, санитарный прибор – пол, стена, стена – выключатели, средства визуальной информации).

Для инвалидов на креслах-колясках необходимо входную группу обустроить пандусом в соответствии с требованиями СП 59.13330.2020 (с учётом условий сложившейся застройки). Предусмотреть приставные мини-пандусы к порогам. При необходимости, для доступа на этажи выше первого и для эвакуационных мероприятий предусмотреть использование лестничного подъёмника (ступенькохода) с оказанием ситуационной помощи.

Организация ситуационной помощи заключается в подготовке специалистов по работе с инвалидами и маломобильными группами населения (Федеральный закон № 419-ФЗ от 01.12.2014г) и включении им в должностные инструкции выполнение мероприятий по оказанию ситуационной помощи.

4. Управленческое решение

4.1. Рекомендации по адаптации основных структурных элементов объекта

№ п/п	Основные структурно-функциональные зоны объекта	Рекомендации по адаптации объекта (вид работы) *
1	Территория, прилегающая к зданию (участок)	Текущий ремонт
2	Вход (входы) в здание	Текущий ремонт

3	Путь (пути) движения внутри здания (в т.ч. пути эвакуации)	Текущий ремонт, индивидуальное решение с ТСР, организационные мероприятия
4 (I)	Зона целевого назначения здания (целевого посещения объекта)	Текущий ремонт
4 (II)	Зона целевого назначения здания (места приложения труда)	Организационные мероприятия
5	Санитарно-гигиенические помещения	Текущий ремонт, индивидуальное решение с ТСР,
6	Система информации на объекте (на всех зонах)	Текущий ремонт
7	Пути движения к объекту (от остановки транспорта)	Не нуждается

*- указывается один из вариантов (видов работ): не нуждается; ремонт (текущий, капитальный); индивидуальное решение с ТСР; технические решения невозможны – организация альтернативной формы обслуживания

4.2. Период проведения работ 2.2.

в рамках исполнения _____.
(указывается наименование документа: программы, плана)

4.3 Ожидаемый результат (по состоянию доступности) после выполнения работ по адаптации ДП-И (О,С,Г,У) ДУ (К).

Оценка результата исполнения программы, плана (по состоянию доступности).

4.4. Для принятия решения требуется, не требуется (нужное подчеркнуть):

4.4.1. согласование на Комиссии _____ - _____.

(наименование Комиссии по координации деятельности в сфере обеспечения доступной среды жизнедеятельности для инвалидов и других МГН)

4.4.2. согласование работ с надзорными органами (в сфере проектирования и строительства, архитектуры, охраны памятников, другое - указать) не требуется.

4.4.3. техническая экспертиза; разработка проектно-сметной документации;

4.4.4. согласование с вышестоящей организацией (собственником объекта);

4.4.5. согласование с общественными организациями инвалидов: Тюменская областная региональная организация Общероссийской общественной организации «Всероссийское общество инвалидов» Главный инженер ТООО ВОИ Кривошеина С.В.

4.4.6. другое _____

Имеется заключение уполномоченной организации о состоянии доступности объекта (наименование документа и выдавшей его организации, дата), прилагается

4.7. Информация может быть размещена (обновлена) на Карте доступности субъекта Российской Федерации _____

Геопортал Тюменской области: <https://gis.72to.ru/>

Карта доступной среды (объекты социальной инфраструктуры):

https://gis.72to.ru/orbimap/public_map/geoportal72/osi

Консоль (внесение паспортов объектов) – <https://gis.72to.ru/orbimap/#index/osi>

5. Особые отметки

ПРИЛОЖЕНИЯ:

Результаты обследования:

- | | |
|--|-------|
| 1. Территории, прилегающей к объекту | 1 шт. |
| 2. Входа (входов) в здание | 2 шт. |
| 3. Путей движения в здании | 2 шт. |
| 4 (I) Зоны целевого назначения здания (целевого посещения объекта) | 3 шт. |
| 4 (II). Зоны целевого назначения здания (место приложения труда) | 1 шт. |

5. Санитарно-гигиенические помещения 3 шт.
6. Системы информации (и связи) на объекте 2 шт.

Результаты фотофиксации на объекте 39 листах.

Поэтажные планы, паспорт БТИ _____ на 4 л.

Другое (в том числе дополнительная информация о путях движения к объекту) нет.

*Руководитель
рабочей группы:*

Главный инженер ТООО ВОИ

Кривошеина С.В.

(Должность, Ф.И.О.)

(Подпись)

*Члены рабочей
группы:*

Инженер ТООО ВОИ

Евтушенко Д. К.

(Подпись)

Инженер ТООО ВОИ

Григорьева Г. И.

(Подпись)

*Представитель
организации
расположенной
на объекте:*

(Должность, Ф.И.О.)

(Подпись)

I. Результаты обследования:

1. Территории, прилегающей к зданию (участка)

Тушинолобовская СОШ – ФМОУ Абатская СОШ №2.

Тюменская область, Абатский район, с. Тушинолобово, ул. Южная, 23.

наименование объекта, адрес

№ п/п	Наименование функционально-планировочного элемента	Наличие элемента			Выявленные нарушения и замечания		Работы по адаптации объектов	
		есть/ нет	№ на плане	№ фото	Содержание	Значимо для инвалида (категория)	Содержание	Виды работ
1.1	Вход (входы) на территорию	есть		1-3	-контур входной калитки не выделен контрастным цветом; -перед входной калиткой не предусмотрен наземный тактильно-контрастный указатель.	С	-контур входной калитки выделить контрастным цветом; -с двух сторон входной калитки предусмотреть наземные тактильно-контрастные указатели по ГОСТ Р 52875-2018.	Текущий ремонт
1.2	Путь (пути) движения на территории	есть	-	4-7	-не выявлено.	К,О,С,Г,У	-не требуется.	Не нуждается
1.3	Лестница (наружная)	нет	-	-	-	-	-	-
1.4	Пандус (наружный)	нет	-	-	-	-	-	-
1.5	Автостоянка и парковка	есть	-	6	-не выявлено	К,О,С,Г,У	-не требуется	Не нуждается

II Заключение по зоне:

Наименование структурно-функциональной зоны	Состояние доступности* (к пункту 3.4 Акта обследования ОСИ)	Приложение		Рекомендации по адаптации (вид работы)** к пункту 4.1 Акта обследования ОСИ
		№ на плане	№ фото	
Территория, прилегающая к зданию (участок)	ДП-И(К,О,Г,У) ДЧ-И (С)	-	1-7	Текущий ремонт

* указывается: ДП-В - доступно полностью всем; ДП-И (К, О, С, Г, У) – доступно полностью избирательно (указать категории инвалидов); ДЧ-В - доступно частично всем; ДЧ-И (К, О, С, Г, У) – доступно частично избирательно (указать категории инвалидов); ДУ - доступно условно, ВНД - недоступно

Комментарий к заключению: **Состояние доступности объекта оценено как доступно полностью избирательно (К,О,Г,У).Доступно частично избирательно (С).**

I. Результаты обследования:

2. Входа (входов) в здание

Тушинолобовская СОШ – ФМОУ Абатская СОШ №2.

Тюменская область, Абатский район, с. Тушинолобово, ул. Южная, 23.

наименование объекта, адрес

№ п/п	Наименование функционально-планировочного элемента	Наличие элемента			Выявленные нарушения и замечания		Работы по адаптации объектов	
		есть/ нет	№ на плане	№ фото	Содержание	Значимо для инвалида (категория)	Содержание	Виды работ
2.1	Лестница (наружная) главного входа	есть	-	8	-входная лестница не обустроена опорными поручнями; -контрастная маркировка краевых ступеней входной лестницы не соответствует требованиям СП 59.13330.2020; -перед входной лестницей отсутствует наземный тактильно-контрастный указатель.	О,С	-входную лестницу обустроить опорными поручнями по ГОСТ Р 51261-2022; -на проступях верхней и нижней краевых ступеней входной лестницы нанести контрастные противоскользящие полосы шириной 0,08-0,1 м. Расстояние между полосой и краем проступи не более 0,04 м; -перед входной лестницей предусмотреть наземный тактильно-контрастный указатель, согласно требованиям ГОСТ Р 52875-2018.	Текущий ремонт
2.2	Пандус	нет	-	9	-входная лестница не продублирована пандусом (вместо пандуса установлена аппарател).	К	-входную группу обустроить пандусом в соответствии с требованиями СП 59.13330.2020 (с учётом условий сложившейся застройки).	Текущий ремонт
2.3	Входная площадка	есть	-	10	-на входной площадке имеется повреждённый участок покрытия.	К,О,С	- обеспечить ровное, нескользкое покрытие на входной площадке.	Текущий ремонт
2.4	Дверь	есть	-	11-12,14-17	-отсутствуют пиктограммы доступности для инвалидов; -при входе в здание отсутствует тактильная вывеска организации, дублированная шрифтом Брайля; -при входе в здание отсутствует электронное	С	-установить пиктограммы доступности объекта (после адаптации) согласно ГОСТ Р 52131-2019 п. 4.3.7.2 трех нозологий (К,Г,С); -при входе в здание установить тактильную вывеску организации, дублированную шрифтом Брайля на высоте 1,2-1,6 м от пола, со стороны	Текущий ремонт

					информационное табло типа «бегущая строка»; -дверные ручки входных дверей не выделены контрастным цветом.		дверной ручки, на расстоянии 0.1 м от края дверного полотна; -при входе в здание установить электронное информационное табло типа «бегущая строка»; -дверные ручки входных дверей выделить контрастным цветом.	
2.5	Тамбур	есть	По плану	13	-не выявлено.	К,О,С,Г,У	-не требуется.	Не нуждается

II Заключение по зоне:

Наименование структурно- функциональной зоны	Состояние доступности* (к пункту 3.4 Акта обследования ОСИ)	Приложение		Рекомендации по адаптации (вид работы)** к пункту 4.1 Акта обследования ОСИ
		№ на плане	№ фото	
Вход в здание	ДП-И (Г,У) ВНД (О,К,С)	По плану	8-17	Текущий ремонт

* указывается: ДП-В - доступно полностью всем; ДП-И (К, О, С, Г, У) – доступно полностью избирательно (указать категории инвалидов); ДЧ-В - доступно частично всем; ДЧ-И (К, О, С, Г, У) – доступно частично избирательно (указать категории инвалидов); ДУ - доступно условно, ВНД - недоступно

Комментарий к заключению: **Состояние доступности объекта оценено как доступно полностью избирательно (Г,У). Временно недоступно (О,К,С).**

I. Результаты обследования:

3. Пути (путей) движения внутри здания (в т.ч. путей эвакуации)

Тушинолововская СОШ – ФМОУ Абатская СОШ №2.

Тюменская область, Абатский район, с. Тушинолово, ул. Южная, 23.

наименование объекта, адрес

№ п/п	Наименование функционально-планировочного элемента	Наличие элемента			Выявленные нарушения и замечания		Работы по адаптации объектов	
		есть/ нет	№ на плане	№ фото	Содержание	Значимо для инвалида (категория)	Содержание	Виды работ
3.1	Коридор (вестибюль, зона ожидания, галерея, балкон, фойе)	есть	По плану	18-21	-отсутствует информационная табличка (оказание ситуационной помощи) на посту дежурного.	К,О,С,Г,У	-установить информационную табличку (оказание ситуационной помощи).	Текущий ремонт
3.2	Лестница (внутри здания)	есть	По плану	24-26	-не предусмотрен доступ на этажи выше первого инвалидам на кресле-коляске; -межэтажная лестница не обустроена поручнем, с одной стороны.	К,О	-при необходимости, для доступа на этажи выше первого инвалидам на кресле-коляске, предусмотреть использование лестничного подъёмника (ступенькохода) с оказанием ситуационной помощи; -межэтажную лестницу обустроить опорными поручнями по ГОСТ Р 51261-2022.	Текущий ремонт, индивидуальное решение с ТСР, организационные мероприятия
3.3	Пандус (внутри здания)	нет	-	-	-	-	-	-
3.4	Лифт пассажирский (или подъемник)	нет	-	-	-	-	-	-
3.5	Дверь	есть	-	22-23,27-28	-встречаются дверные ручки, не выделенные контрастным цветом.	С	-дверные ручки выделить контрастным цветом.	Текущий ремонт
3.6	Пути эвакуации (в т.ч. зоны безопасности)	есть	По плану	29-41	-рядом с эвакуационными выходами отсутствуют пиктограммы «пути эвакуации» -на эвакуационных выходах	К,О,С	-установить пиктограммы «пути эвакуации» рядом с эвакуационными выходами; -дверные ручки эвакуационных дверей выделить	Текущий ремонт, индивидуальное решение с ТСР, организационные мероприятия

					<p>встречаются пороги и перепады высот величиной более 0,014 м;</p> <p>-внутренняя эвакуационная лестница не обустроена поручнем с одной стороны;</p> <p>-отсутствует контрастная маркировка краевых ступеней внутренней эвакуационной лестницы</p> <p>-встречаются дверные ручки эвакуационных дверей, не выделенные контрастным цветом.</p>	<p>контрастным цветом;</p> <p>-предусмотреть приставные минипандусы к порогам, либо оказание ситуационной помощи;</p> <p>-внутреннюю эвакуационную лестницу обустроить пристенным опорным поручнем в соответствии с требованиями ГОСТ Р 51261-2022;</p> <p>-на проступях верхней и нижней краевых ступеней внутренней эвакуационной лестницы нанести контрастные противоскользящие полосы шириной 0,08-0,1 м. Расстояние между полосой и краем проступи не более 0,04 м</p> <p>-для эвакуации инвалидов на кресле-коляске с этажей выше первого предусмотреть использование лестничного подъёмника (ступенькохода) с оказанием ситуационной помощи.</p>	
--	--	--	--	--	---	---	--

Заключение по зоне:

Наименование структурно-функциональной зоны	Состояние доступности (к пункту 3.4 Акта обследования ОСИ)	Приложение		Рекомендации по адаптации (вид работы) к пункту 4.1 Акта обследования ОСИ
		№ на плане	№ фото	
Путь (пути) движения внутри здания (в т.ч. пути эвакуации)	ДП-И (У,Г) ДЧ-И (О) ВНД (К,С)	По плану	18-41	Текущий ремонт, индивидуальное решение с ТСР, организационные мероприятия

* указывается: ДП-В - доступно полностью всем; ДП-И (К, О, С, Г, У) – доступно полностью избирательно (указать категории инвалидов); ДЧ-В - доступно частично всем; ДЧ-И (К, О, С, Г, У) – доступно частично избирательно (указать категории инвалидов); ДУ - доступно условно, ВНД – недоступно

Комментарий к заключению: Состояние доступности объекта оценено как доступно полностью избирательно (У,Г). Доступно частично избирательно (О) Временно недоступно (К,С).

I. Результаты обследования:

4. Зоны целевого назначения здания (целевого посещения объекта)

Тушинолобовская СОШ – ФМОУ Абатская СОШ №2.

Тюменская область, Абатский район, с. Тушинолобово, ул. Южная, 23.

наименование объекта, адрес

№ п/п	Наименование функционально- планировочного элемента	Наличие элемента			Выявленные нарушения и замечания		Работы по адаптации объектов	
		есть/ нет	№ на плане	№ фото	Содержание	Значимо для инвалида (категория)	Содержание	Виды работ
4.1	Кабинетная форма обслуживания (приемная, мед. кабинет и т.д)	есть	По плану	42-47	-при входах в административные кабинеты отсутствуют тактильные кабинетные таблички, дублированные шрифтом Брайля.	С	-установить тактильные кабинетные таблички, дублированные шрифтом Брайля, на входах в административные кабинеты, рядом с дверью, со стороны дверной ручки, на расстоянии 0,1 м от края дверного полотна, на высоте 1,2-1,6 м от пола.	Текущий ремонт
4.2	Зальная форма обслуживания (столовая, тренажёрный зал, спортивный зал)	есть	По плану	57-66	-при входах в столовую и спортивный зал отсутствуют тактильные таблички с названиями помещений, дублированные шрифтом Брайля; -дверные ручки входов в залы не выделены контрастным цветом.	С	-дверные ручки входов в залы выделить контрастным цветом; -установить тактильные таблички с названиями помещений, дублированные шрифтом Брайля, на входах в столовую, в актовый и спортивный залы, рядом с дверью, со стороны дверной ручки, на расстоянии 0,1 м от края дверного полотна, на высоте 1,2-1,6 м от пола.	Текущий ремонт
4.3	Прилавочная форма обслуживания	нет	-	-	-	-	-	-
4.4	Форма обслуживания с перемещением по маршруту (библиотека)	есть	По плану	54-56	-дверные ручки не выделены контрастным цветом; -при входе в библиотеку отсутствует	С	-дверные ручки выделить контрастным цветом; -установить тактильную	Текущий ремонт

					тактильная кабинетная табличка, дублированная шрифтом Брайля.		кабинетную табличку, дублированную шрифтом Брайля, на входе в библиотеку, рядом с дверью, со стороны дверной ручки, на расстоянии 0,1 м от края дверного полотна, на высоте 1,2-1,6 м от пола.	
4.5	Кабина индивидуального обслуживания	нет	-	-	-	-	-	-

Заключение по зоне:

Наименование структурно-функциональной зоны	Состояние доступности (к пункту 4 Акта обследования ОСИ)	Приложение		Рекомендации по адаптации (вид работы) к пункту 4.1 Акта обследования ОСИ
		№ на плане	№ фото	
Зоны целевого назначения (целевого посещения объекта)	ДП-И (У,Г) ДЧ-И (О,С) ДУ (К)	По плану	42-47,54-66	Текущий ремонт

* указывается: ДП-В - доступно полностью всем; ДП-И (К, О, С, Г, У) – доступно полностью избирательно (указать категории инвалидов); ДЧ-В - доступно частично всем; ДЧ-И (К, О, С, Г, У) – доступно частично избирательно (указать категории инвалидов); ДУ - доступно условно, ВНД – недоступно

Комментарий к заключению: **Состояние объекта оценено как доступно полностью избирательно (У,Г). Доступно частично избирательно (О,С). Доступно условно (К).**

I. Результаты обследования:

4. Зоны целевого назначения здания (целевого посещения объекта)

Вариант II - места приложения труда

Тушинолобовская СОШ – ФМОУ Абатская СОШ №2.

Тюменская область, Абатский район, с. Тушинолобово, ул. Южная, 23.

наименование объекта, адрес

Наименование функционально-планировочного элемента	Наличие элемента			Выявленные нарушения и замечания		Работы по адаптации объектов	
	есть/ нет	№ на плане	№ фото	Содержание	Значимо для инвалида (категория)	Содержание	Виды работ
Место приложения труда (учебные кабинеты)	есть	По плану	49-54	-отсутствуют организованные места приложения труда для инвалидов.	С, О, К	-при необходимости организовать места приложения труда для инвалидов.	Организационные мероприятия

Заключение по зоне:

Наименование структурно-функциональной зоны	Состояние доступности (к пункту 4 Акта обследования ОСИ)	Приложение		Рекомендации по адаптации (вид работы) к пункту 4.1 Акта обследования ОСИ
		№ на плане	№ фото	
Зоны целевого назначения (целевого посещения объекта) Место приложения труда	ДП-И (У,Г) ДЧ-И (К,О,С)	По плану	48-53	Организационные мероприятия

* указывается: ДП-В - доступно полностью всем; ДП-И (К, О, С, Г, У) – доступно полностью избирательно (указать категории инвалидов); ДЧ-В - доступно частично всем; ДЧ-И (К, О, С, Г, У) – доступно частично избирательно (указать категории инвалидов); ДУ - доступно условно, ВНД – недоступно

Комментарий к заключению: Состояние объекта оценено как доступно полностью избирательно (У,Г). Доступно частично избирательно (К,С,О).

I. Результаты обследования:

5. Санитарно-гигиенических помещений

Тушинолобовская СОШ – ФМОУ Абатская СОШ №2.

Тюменская область, Абатский район, с. Тушинолобово, ул. Южная, 23.
наименование объекта, адрес

№ п/п	Наименование функциональн о- планировочно го элемента	Наличие элемента			Выявленные нарушения и замечания		Работы по адаптации объектов	
		есть/ нет	№ на плане	№ фото	Содержание	Значимо для инвалида (категория)	Содержание	Виды работ
5.1	Туалетная комната	есть	По плану	77-84	-не предусмотрена доступная туалетная кабина для инвалидов в блоке туалетных кабин; -дверные ручки при входах в блоки туалетных кабин не выделены контрастным цветом; -отсутствуют поручни около раковины и унитаза; - отсутствует крючок для костылей и трости; -отсутствует поворотное зеркало над раковиной; -отсутствует связь с администратором.	К, О, С	-дверные ручки при входах в блоки туалетных кабин выделить контрастным цветом; -на первом этаже предусмотреть доступную кабину уборной. оборудованную в соответствии с требованиями СП 59.13330.2020 (при наличии технической возможности): -дверные ручки доступной туалетной кабины выделить контрастным цветом; -установить поручни около раковины и унитаза в соответствии с требованиями ГОСТ Р 51261-2022; -установить крючок для трости и костылей около раковины; -предусмотреть поворотное зеркало над раковиной; -установить кнопку вызова помощи рядом с унитазом, в доступном для инвалида месте и обозначить пиктограммой по ГОСТ Р 52131-2019; -дверные ручки при входах в блоки туалетных кабин	Текущий ремонт, индивидуальн ое решение с ТСР

							выделить контрастным цветом.	
5.2	Душевая/ ванная комната	нет	-	-	-	-	-	-
5.3	Бытовая комната (гардероб, раздевалки спортзала)	есть	По плану	67-76	-при входе в гардероб отсутствует тактильная табличка с названием помещения, дублированная шрифтом Брайля; -дверные ручки входов в раздевалки не выделены контрастным цветом; -при входах в раздевалки спортзала отсутствуют тактильные кабинетные таблички, дублированные шрифтом Брайля; -дверные ручки входов в раздевалки не выделены контрастным цветом.	С	-установить тактильные таблички, дублированные шрифтом Брайля, при входах в раздевалки спортзала и при входе в гардероб, рядом с дверью, со стороны дверной ручки, на расстоянии 0,1 м от края дверного полотна, на высоте 1,2-1,6 м от пола; -дверные ручки выделить контрастным цветом.	Текущий ремонт

II Заключение по зоне:

Наименование структурно-функциональной зоны	Состояние доступности* (к пункту 3.4 Акта обследования ОСИ)	Приложение		Рекомендации по адаптации (вид работы)** к пункту 4.1 Акта обследования ОСИ
		№ на плане	№ фото	
Санитарно-гигиенические помещения	ДП-И (Г,У) ДУ (О,С) ВНД (К)	По плану	67-84	Текущий ремонт, индивидуальное решение с ТСР

* указывается: ДП-В - доступно полностью всем; ДП-И (К, О, С, Г, У) – доступно полностью избирательно (указать категории инвалидов); ДЧ-В - доступно частично всем; ДЧ-И (К, О, С, Г, У) – доступно частично избирательно (указать категории инвалидов); ДУ - доступно условно, ВНД - недоступно

Комментарий к заключению: **Состояние доступности объекта оценено как доступно полностью избирательно (Г,У). Доступно условно (О,С). Временно недоступно (К).**

I. Результаты обследования:
6. Системы информации на объекте

Тушинолобовская СОШ – ФМОУ Абатская СОШ №2.

Тюменская область, Абатский район, с. Тушинолобово, ул. Южная, 23.

наименование объекта, адрес

№ п/п	Наименование функционально- планировочного элемента	Наличие элемента			Выявленные нарушения и замечания		Работы по адаптации объектов	
		есть/ нет	№ на плане	№ фото	Содержание	Значимо для инвалида (категория)	Содержание	Виды работ
6.1	Визуальные средства	есть	-	1,8,11,22,24,30,42,54,57,61,64,67,74,77,79,82	-контур входной калитки не выделен контрастным цветом; -дверные ручки входных, внутренних и эвакуационных дверей не выделены контрастным цветом; -отсутствуют пиктограммы «пути эвакуации» рядом с эвакуационными выходами; -отсутствует контрастная маркировка краевых ступеней входной и внутренней эвакуационной лестницы; -при входе в здание отсутствует электронное информационное табло типа «бегущая строка»; -отсутствуют пиктограммы доступности объекта для инвалидов.	К,О,С,Г,У	-контур входной калитки выделить контрастным цветом -дверные ручки входных, внутренних и эвакуационных дверей выделить контрастным цветом; -при входе в здание установить электронное информационное табло типа «бегущая строка»; -на проступях верхней и нижней краевых ступеней входной и внутренней эвакуационной лестницы нанести контрастные противоскользящие полосы шириной 0,08-0,1 м. Расстояние между полосой и краем проступи не более 0,04 м.. -установить пиктограммы доступности объекта (после адаптации) согласно ГОСТ Р 52131-2019 п. 4.3.7.2 трех нозологий (К,Г,С); -установить пиктограммы «пути эвакуации» рядом с эвакуационными выходами.	Текущий ремонт
6.2	Акустические средства	есть	-	19	-не выявлено	Г	-не требуется	Не нуждается

6.3	Тактильные средства	есть	-	1,2,8,11,42,54,57,61,64,67,74	-при входе в здание отсутствует тактильная вывеска организации, дублированная шрифтом Брайля; -при входах в административные кабинеты, залы, раздевалки, и при входе в библиотеку отсутствуют тактильные таблички с названием помещений, дублированные шрифтом Брайля; -перед входной лестницей и перед входной калиткой отсутствуют наземные тактильно-контрастные указатели.	С	-при входах в административные кабинеты, залы, раздевалки и библиотеку установить тактильные таблички с названием помещений, дублированные шрифтом Брайля рядом с дверью со стороны дверной ручки на высоте 1,2-1,6 м от уровня пола, на расстоянии 0,1м от края дверного полотна; -перед входной лестницей и перед входной калиткой предусмотреть наземные тактильно-контрастные указатели, согласно требованиям ГОСТ Р 52875-2018.	Текущий ремонт
-----	---------------------	------	---	-------------------------------	--	---	---	----------------

II Заключение по зоне:

Наименование структурно-функциональной зоны	Состояние доступности* (к пункту 3.4 Акта обследования ОСИ)	Приложение		Рекомендации по адаптации (вид работы) ** к пункту 4.1 Акта обследования ОСИ
		№ на плане	№ фото	
Система информации на объекте	ДЧ-В	-	1,8,11,19,21,22,24,30,42,54,57,61,64,67,74,77,79,82	Текущий ремонт

* указывается: ДП-В - доступно полностью всем; ДП-И (К, О, С, Г, У) – доступно полностью избирательно (указать категории инвалидов); ДЧ-В - доступно частично всем; ДЧ-И (К, О, С, Г, У) – доступно частично избирательно (указать категории инвалидов); ДУ - доступно условно, ВНД - недоступно

Комментарий к заключению: **Состояние доступности объекта оценено как доступно частично всем.**



фото №1



фото №2



фото №3



фото №4



фото №5



фото №6



фото №7



фото №8



фото №9



фото №10



фото №11



фото №12



фото №13



фото №14



фото №15



фото №16



фото №17



фото №18

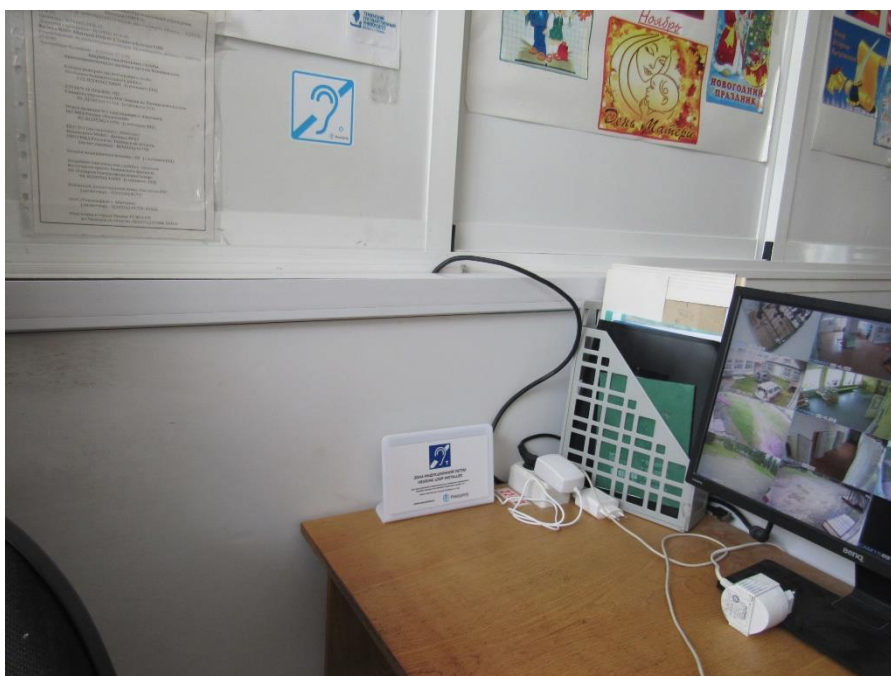


фото №19



фото №20

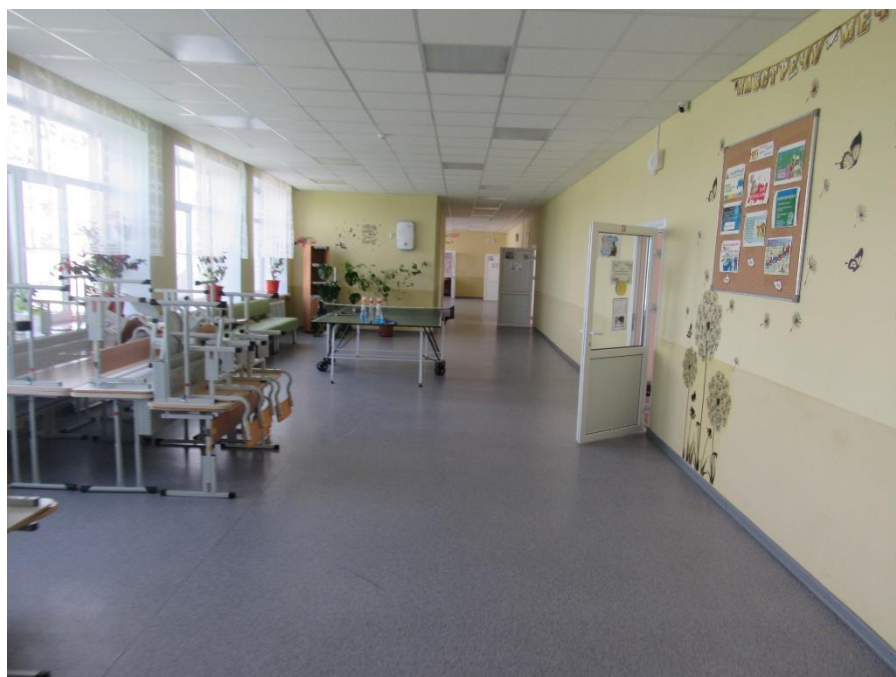


фото №21



фото №22



фото №23



фото №24



фото №25



фото №26



фото №27



фото №28



фото №29



фото №30



фото №31



фото №32

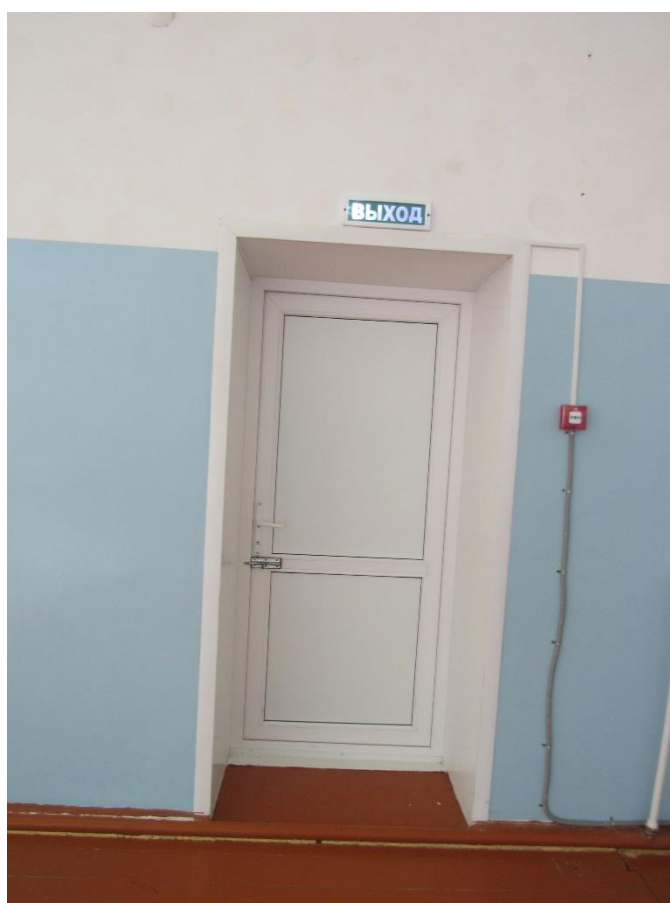


фото №33



фото №34

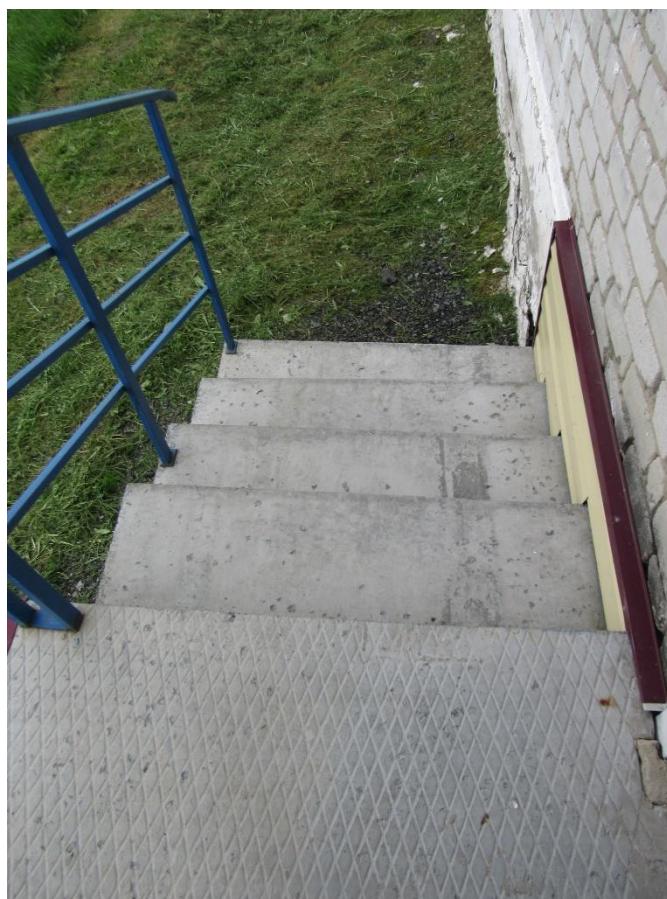


фото №35



фото №36



фото №37



фото №38



фото №39



фото №40



фото №41



фото №42



фото №43



фото №44



фото №45



фото №46



фото №47



фото №48



фото №49



фото №50



фото №51



фото №52



фото №53



фото №54



фото №55



фото №56



фото №57



фото №58



фото №59



фото №60



фото №61



фото №62



фото №63



фото №64



фото №65



фото №66



фото №67

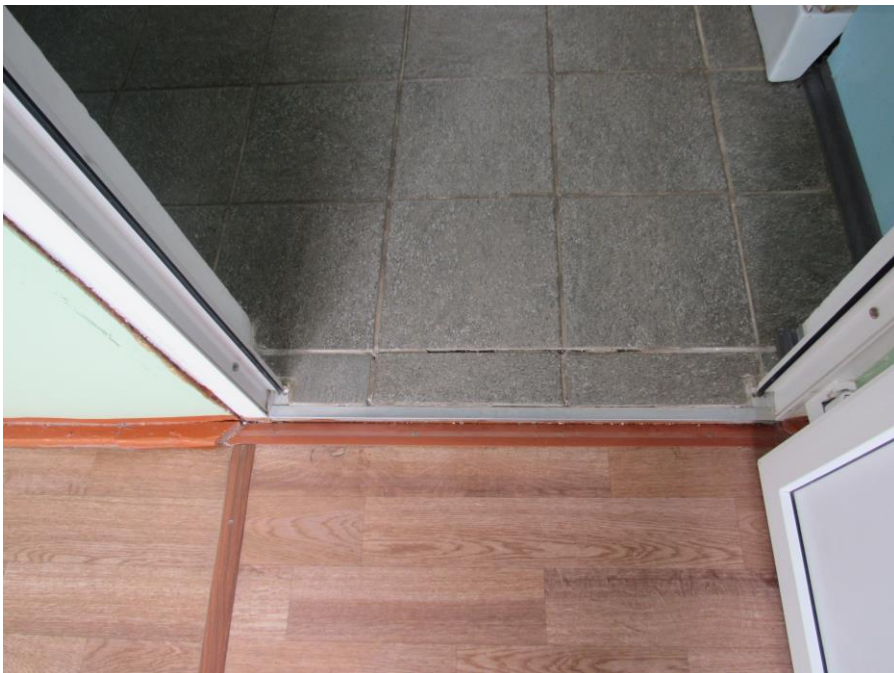


фото №68



фото №69



фото №70



фото №71



фото №72



фото №73



фото №74

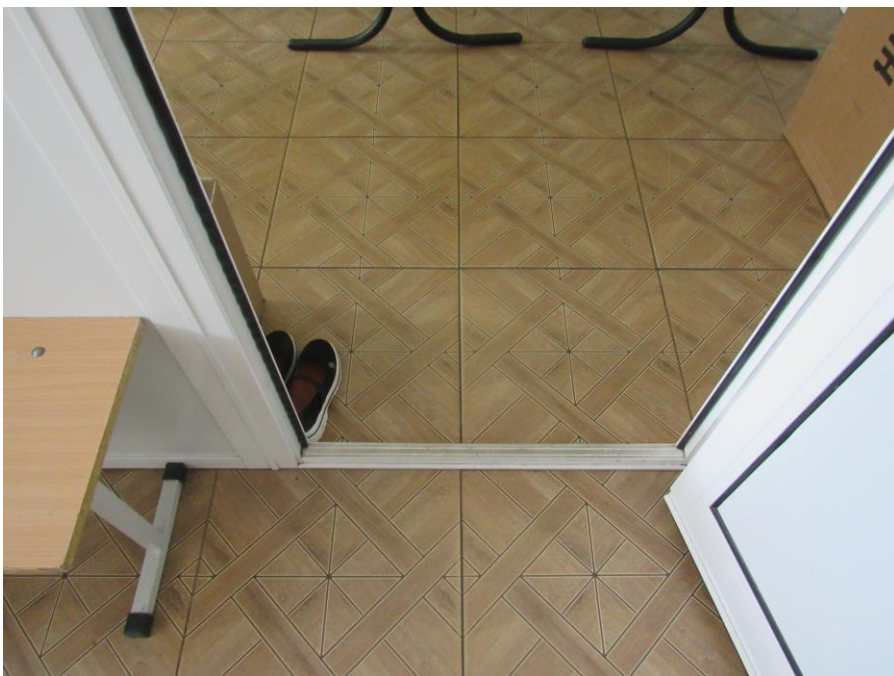


фото №75



фото №76



фото №77



фото №78



фото №79



фото №80



фото №81



фото №82



фото №83



фото №84