

Тюменская областная региональная организация
Общероссийской общественной организации
«Всероссийское общество инвалидов»

**ПАСПОРТ
ДОСТУПНОСТИ ОБЪЕКТА СОЦИАЛЬНОЙ
ИНФРАСТРУКТУРЫ
НА ДОСТУПНОСТЬ ДЛЯ ИНВАЛИДОВ
И МАЛОМОБИЛЬНЫХ ГРУПП НАСЕЛЕНИЯ**

(Заключение по обследованию объекта социальной инфраструктуры)

Муниципальное автономное общеобразовательное учреждение Абатская
средняя общеобразовательная школа № 2
627540, Тюменская область, Абатский район, с.Абатское, ул. 1 Мая, 56.



Председатель ТООО ВОИ

Кравченко Е. К.

Главный инженер ТООО ВОИ

Кривошеина С.В.

г. Тюмень
2025 год

В данном заключении представлена информация о состоянии доступности объекта социальной инфраструктуры, оформленная в «Паспорте доступности объекта социальной инфраструктуры (ОСИ)», для инвалидов и других маломобильных групп населения с целью принятия управленческих решений обеспечивающих их доступность, согласно методическому пособию «Методика паспортизации и классификации объектов и услуг с целью их объективной оценки для разработки мер, обеспечивающих их доступность» по Приказу Министерства труда и социальной защиты Российской Федерации от 25 декабря 2012 г. № 627.

Заключение на обследование разработано по результатам экспертной оценки уровня доступности объекта и соблюдения нормативно-правовых документов в архитектурной, строительной и градостроительной отрасли, а также социальной политике.

Организация доступности объекта для инвалидов (форма обслуживания) оценена как временно недоступно (ВНД).

Рекомендуем следующие мероприятия по обустройству и адаптации объекта:

- проведение ремонтных работ с заменой или восстановлением конструктивных элементов в соответствии с установленной нормативной и технической документацией:

- СП 59.13330.2020 - утвержден приказом Министерства строительства и жилищно-коммунального хозяйства РФ (Минстрой России) от 30 декабря 2020г. № 904/пр., введен в действие с 01 июля 2021г.;

- организация ситуационной помощи инвалиду (другому маломобильному человеку) со стороны сотрудников учреждения для получения услуги на объекте, в том числе при использовании дополнительных технических средств.

Обозначения и сокращения, используемые в заключении (Паспорте ОСИ):

Формы инвалидности

Г	Инвалиды с нарушениями слуха
К	Инвалиды, передвигающиеся на креслах-колясках
О	Инвалиды с нарушениями опорно-двигательного аппарата
(ОДА)	
С	Инвалиды с нарушениями зрения
У	Инвалиды с нарушениями интеллекта

Состояние доступности объекта (зоны)

ДП	Доступно полностью
ДП-В	Доступен полностью всем
ДП-И	Доступен полностью избирательно
ДЧ	Доступно частично
ДЧ-В	Доступен частично всем
ДЧ-И	Доступен частично избирательно
ДУ	Доступно условно
«ВНД»	Временно недоступно
«Х»	Не предназначен для посещения инвалидами

Вариант организации доступности объекта (формы обслуживания)

«А»	Доступность всех зон и помещений - универсальная
«Б»	Доступны специально выделенные участки и помещения
«ДУ»	Доступность условная: дополнительная помощь сотрудника, услуги на дому, дистанционно
«ВНД»	Не организована доступность
«ТСР»	Технические средства реабилитации
«МГН»	Маломобильные группы населения (инвалиды всех категорий)

Обследование объекта и обработку данных провели:

Главный инженер ТООО ВОИ
Кривошеина С.В.

Инженер ТООО ВОИ
Евтушенко Д. К.

Инженер ТООО ВОИ
Григорьева Г. И.

Прилагаемые документы:

Фотографии – 88 шт.

Копии документов (Планы, Свидетельство, Сертификаты) – 5 л.

УТВЕРЖДАЮ

«__» _____ 20__ г.

ПАСПОРТ ДОСТУПНОСТИ
объекта социальной инфраструктуры (ОСИ)
№ 427-ОО

1. Общие сведения об объекте

- 1.1. Наименование (вид) объекта: **Муниципальное автономное общеобразовательное учреждение.**
- 1.2. Адрес объекта: **627540, Тюменская область, Абатский район, с.Абатское, ул. 1 Мая, 56.**
- 1.3. Сведения о размещении объекта:
- отдельно стоящее здание **3 этажа; 2482,70 кв. м.**
 - часть здания _____ этажей (или на _____ этаже), _____ кв. м
 - наличие прилегающего земельного участка (да, нет): **2000,0 кв. м.**
- 1.4. Год постройки здания **1989**, последнего капитального ремонта _____
- 1.5. Дата предстоящих плановых ремонтных работ: **текущий: август 2025 г., капитального не предусмотрено.**

Сведения об организации, расположенной на объекте

- 1.6. Название организации (учреждения), (полное юридическое наименование – согласно Уставу, краткое наименование): **Муниципальное автономное общеобразовательное учреждение Абатская средняя общеобразовательная школа № 2**, краткое наименование: **МАОУ Абатская СОШ № 2.**
- 1.7. Юридический адрес организации (учреждения) **627540, Тюменская область, Абатский район, с.Абатское, ул. 1 Мая, 56.**
- 1.8. Основание для пользования объектом (оперативное управление, аренда, собственность) - **оперативное управление.**
- 1.9. Форма собственности (государственная, негосударственная) – **государственная.**
- 1.10. Территориальная принадлежность (федеральная, региональная, муниципальная) - **муниципальная.**
- 1.11. Вышестоящая организация (наименование) – **отдел образования администрации Абатского муниципального района.**
- 1.12. Адрес вышестоящей организации, другие координаты: **627540 Тюменская область Абатский район с. Абатское у. Ленина 10.**

2. Характеристика деятельности организации на объекте (по обслуживанию населения)

- 2.1 Сфера деятельности (здравоохранение, образование, социальная защита, физическая культура и спорт, культура, связь и информация, транспорт, жилой фонд, потребительский рынок и сфера услуг, другое): **образование.**
- 2.2 Виды оказываемых услуг: **обучение по начальному общему, основному общему и среднему общему образованию.**

- 2.3 Форма оказания услуг: (на объекте, с длительным пребыванием, в т.ч. проживанием, на дому, дистанционно) **на объекте.**
- 2.4 Категории обслуживаемого населения по возрасту: (дети, взрослые трудоспособного возраста, пожилые; все возрастные категории) **дети.**
- 2.5 Категории обслуживаемых инвалидов: *инвалиды, передвигающиеся на коляске, инвалиды с нарушениями опорно-двигательного аппарата; нарушениями зрения, нарушениями слуха, нарушениями умственного развития* **все категории.**
- 2.6 Плановая мощность: посещаемость (количество обслуживаемых в день), вместимость, пропускная **700 человек в смену.**
- 2.7 Участие в исполнении ИПР инвалида, ребенка-инвалида (да, нет) **да.**

3. Состояние доступности объекта

3.1 Путь следования к объекту пассажирским транспортом (описать маршрут движения с использованием пассажирского транспорта) **наличие адаптированного пассажирского транспорта к объекту отсутствует.**

3.2. Путь к объекту от ближайшей остановки пассажирского транспорта:

3.2.1. расстояние до объекта от остановки транспорта – **есть.**

3.2.2. время движения (пешком) – **5 минут.**

3.2.3 наличие выделенного от проезжей части пешеходного пути: (да, нет)- **да.**

3.2.4 Перекрестки: *нерегулируемые; регулируемые, со звуковой сигнализацией, таймером; нет:* **регулируемые.**

3.2.5 Информация на пути следования к объекту: *акустическая, тактильная, визуальная; нет:* - **нет.**

3.2.6 Перепады высоты на пути *есть, нет:* **нет.**

Их обустройство для инвалидов на коляске: *да, нет* - **нет.**

3.3 Организация доступности объекта для инвалидов – форма обслуживания*

№ п/п	Категория инвалидов (вид нарушения)	Вариант организации доступности объекта (формы обслуживания)*
1	Все категории инвалидов и МГН	ВНД
	<i>в том числе инвалиды:</i>	
2	передвигающиеся на креслах-колясках	ВНД
3	с нарушениями опорно-двигательного аппарата	ДУ
4	с нарушениями зрения	ВНД
5	с нарушениями слуха	А
6	с нарушениями умственного развития	ДУ

* - указывается один из вариантов: «А», «Б», «ДУ», «ВНД»

3.4 Состояние доступности основных структурно-функциональных зон

№ п/п	Основные структурно-функциональные зоны	Состояние доступности, в том числе для основных категорий инвалидов**
1	Территория, прилегающая к зданию (участок)	ДП-И(К,О,Г,У) ДЧ-И (С)
2	Вход (входы) в здание	ДП-И (Г,О,К,У) ВНД (С)
3	Путь (пути) движения внутри здания (в т.ч. пути эвакуации)	ДП-И (У,Г) ДЧ-И (О) ВНД (К,С)
4 (I)	Зона целевого назначения здания (целевого посещения объекта)	ДП-И (У,Г) ДЧ-И (О,С)

		ДУ (К)
4 (II)	Зона целевого назначения здания (места приложения труда)	ДП-И (У,Г) ДЧ-И (О,К,С)
5	Санитарно-гигиенические помещения	ДП-И (Г, У) ДУ (О, С) ВНД (К)
6	Система информации и связи (на всех зонах)	ДЧ-В
7	Пути движения к объекту (от остановки транспорта)	ДП-В

** Указывается: ДП-В - доступно полностью всем; ДП-И (К, О, С, Г, У) – доступно полностью избирательно (указать категории инвалидов); ДЧ-В - доступно частично всем; ДЧ-И (К, О, С, Г, У) – доступно частично избирательно (указать категории инвалидов); ДУ - доступно условно, ВНД – временно недоступно

3.5. Итоговое заключение о состоянии доступности ОСИ:

Организация доступности объекта для инвалидов (форма обслуживания) оценена как временно недоступно (ВНД).

Обеспечить пути эвакуации элементами доступности для всех категорий инвалидов в соответствии с требованиями СП 59.13330.2020 г. Обустроить санитарно-гигиеническое помещение в соответствии с требованиями СП 59.13330.2020 (исходя из технической возможности).

Для инвалидов с нарушением слуха необходимо на входе в здание установить электронное информационное табло типа «бегущая строка».

Для инвалидов с нарушением опорно-двигательного аппарата необходимо лестницу сцены обустроить опорными поручнями согласно требованиям ГОСТ Р 51261-2022.

Для инвалидов с нарушением зрения необходимо предусмотреть на объекте тактильно-контрастные указатели в соответствии с требованиями ГОСТ Р 52875-2018. Предусмотреть на объекте тактильные кабинетные таблички с названиями помещений, а также тактильные вывески организации с дублированием основной информации рельефно-точечным шрифтом Брайля. Предусмотреть контрастную маркировку краевых ступеней межэтажной лестницы в соответствии с требованиями СП 59.13330.2020. Предусмотреть использование контрастного сочетания цветов в применяемом оборудовании (дверь – стена, ручка, санитарный прибор – пол, стена, стена – выключатели, средства визуальной информации).

Для инвалидов на креслах-колясках необходимо пандус внутри здания обустроить поручнями в соответствии с требованиями ГОСТ Р 51261-2022. Предусмотреть приставные мини-пандусы к порогам. При необходимости, для доступа на этажи выше первого и для эвакуационных мероприятий предусмотреть использование лестничного подъёмника (ступенькохода) с оказанием ситуационной помощи.

Организация ситуационной помощи заключается в подготовке специалистов по работе с инвалидами и маломобильными группами населения (Федеральный закон № 419-ФЗ от 01.12.2014г) и включении им в должностные инструкции выполнение мероприятий по оказанию ситуационной помощи.

4. Управленческое решение

4.1. Рекомендации по адаптации основных структурных элементов объекта

№ п/п	Основные структурно-функциональные зоны объекта	Рекомендации по адаптации объекта (вид работы) *
1	Территория, прилегающая к зданию (участок)	Текущий ремонт
2	Вход (входы) в здание	Текущий ремонт
3	Путь (пути) движения внутри здания (в т.ч. пути	Текущий ремонт,

	эвакуации)	индивидуальное решение с ТСП, организационные мероприятия
4 (I)	Зона целевого назначения здания (целевого посещения объекта)	Текущий ремонт, индивидуальное решение с ТСП, организационные мероприятия
4 (II)	Зона целевого назначения здания (места приложения труда)	Организационные мероприятия
5	Санитарно-гигиенические помещения	Текущий ремонт, индивидуальное решение с ТСП, организационные мероприятия
6	Система информации на объекте (на всех зонах)	Текущий ремонт
7	Пути движения к объекту (от остановки транспорта)	Не нуждается

*- указывается один из вариантов (видов работ): не нуждается; ремонт (текущий, капитальный); индивидуальное решение с ТСП; технические решения невозможны – организация альтернативной формы обслуживания

4.2. Период проведения работ _____ 2.2.

в рамках исполнения _____.

(указывается наименование документа: программы, плана)

4.3 Ожидаемый результат (по состоянию доступности) после выполнения работ по адаптации ДП-И (О,С,Г,У) ДУ (К).

Оценка результата исполнения программы, плана (по состоянию доступности).

4.4. Для принятия решения требуется, не требуется (нужное подчеркнуть):

Согласование _____ - _____.

Имеется заключение уполномоченной организации о состоянии доступности объекта (наименование документа и выдавшей его организации, дата), прилагается.

4.5. Информация размещена (обновлена) на Карте доступности субъекта Российской Федерации дата _____ 20__ года.

Геопортал Тюменской области: <https://gis.72to.ru/>

Карта доступной среды (объекты социальной инфраструктуры):

https://gis.72to.ru/orbismap/public_map/geoportal72/osi

Консоль (внесение паспортов объектов) – <https://gis.72to.ru/orbismap/#index/osi>

Особые отметки

Паспорт сформирован на основании:

1. Анкеты (информации об объекте) от «21» мая 2025 г.

2. Акта обследования объекта: № 1041 от «21» мая 2025 г.

УТВЕРЖДАЮ
Руководитель организации

« ____ » _____ 20 ____ г.

АНКЕТА
(информация об объекте социальной инфраструктуры)
К ПАСПОРТУ ДОСТУПНОСТИ ОСИ
№ 427-ОО

1. Общие сведения об объекте

- 1.1. Наименование (вид) объекта: Муниципальное автономное общеобразовательное учреждение.
- 1.2. Адрес объекта: 627540, Тюменская область, Абатский район, с.Абатское, ул. 1 Мая, 56.
- 1.3. Сведения о размещении объекта:
- отдельно стоящее здание 3 этажа; 2482,70 кв. м.
 - часть здания _____ этажей (или на _____ этаже), _____ кв. м
 - наличие прилегающего земельного участка (да, нет): 2000,0 кв. м.
- 1.4. Год постройки здания 1989, последнего капитального ремонта _____
- 1.5. Дата предстоящих плановых ремонтных работ: текущий: август 2025 г., капитального не предусмотрено.

Сведения об организации, расположенной на объекте

- 1.6. Название организации (учреждения), (полное юридическое наименование – согласно Уставу, краткое наименование): Муниципальное автономное общеобразовательное учреждение Абатская средняя общеобразовательная школа № 2, краткое наименование: МАОУ Абатская СОШ № 2.
- 1.7. Юридический адрес организации (учреждения) 627540, Тюменская область, Абатский район, с.Абатское, ул. 1 Мая, 56.
- 1.8. Основание для пользования объектом (оперативное управление, аренда, собственность) - оперативное управление.
- 1.9. Форма собственности (государственная, негосударственная) – государственная.
- 1.10. Территориальная принадлежность (федеральная, региональная, муниципальная) - муниципальная.
- 1.11. Вышестоящая организация (наименование) – отдел образования администрации Абатского муниципального района.
- 1.12. Адрес вышестоящей организации, другие координаты: 627540 Тюменская область Абатский район с. Абатское у. Ленина 10.

2. Характеристика деятельности организации на объекте (по обслуживанию населения)

- 2.1 Сфера деятельности (здравоохранение, образование, социальная защита, физическая культура и спорт, культура, связь и информация, транспорт, жилой фонд, потребительский рынок и сфера услуг, другое): образование.

2.2 Виды оказываемых услуг: обучение по начальному общему, основному общему и среднему общему образованию.

2.3 Форма оказания услуг: (на объекте, с длительным пребыванием, в т.ч. проживанием, на дому, дистанционно) на объекте.

2.4 Категории обслуживаемого населения по возрасту: (дети, взрослые трудоспособного возраста, пожилые; все возрастные категории) дети.

2.5 Категории обслуживаемых инвалидов: *инвалиды, передвигающиеся на коляске, инвалиды с нарушениями опорно-двигательного аппарата; нарушениями зрения, нарушениями слуха, нарушениями умственного развития* все категории.

2.6 Плановая мощность: посещаемость (количество обслуживаемых в день), вместимость, пропускная 700 человек в смену.

2.7 Участие в исполнении ИПР инвалида, ребенка-инвалида (да, нет) да.

3. Состояние доступности объекта

3.1 Путь следования к объекту пассажирским транспортом (описать маршрут движения с использованием пассажирского транспорта) наличие адаптированного пассажирского транспорта к объекту отсутствует.

3.2. Путь к объекту от ближайшей остановки пассажирского транспорта:

3.2.1. расстояние до объекта от остановки транспорта – есть.

3.2.2. время движения (пешком) – 5 минут.

3.2.3 наличие выделенного от проезжей части пешеходного пути: (да, нет)- да.

3.2.4 Перекрестки: *нерегулируемые; регулируемые, со звуковой сигнализацией, таймером; нет:* регулируемые.

3.2.5 Информация на пути следования к объекту: *акустическая, тактильная, визуальная; нет:* - нет.

3.2.6 Перепады высоты на пути *есть, нет:* нет.

Их обустройство для инвалидов на коляске: *да, нет* - нет.

Дополнительная информация к объекту:

Директор школы



Н.И. Козлова

УТВЕРЖДАЮ

« ____ » _____ 20 ____ г.

**АКТ ОБСЛЕДОВАНИЯ № 1041
объекта социальной инфраструктуры
К ПАСПОРТУ ДОСТУПНОСТИ ОСИ
№ 427-ОО**

Тюменская область
с. Абатское

«21» мая 2025 г.

1. Общие сведения об объекте

1.1. Наименование (вид) объекта: Муниципальное автономное общеобразовательное учреждение.

1.2. Адрес объекта: 627540, Тюменская область, Абатский район, с.Абатское, ул. 1 Мая, 56.

1.3. Сведения о размещении объекта:

- отдельно стоящее здание 3 этажа; 2482,70 кв. м.

- часть здания _____ этажей (или на _____ этаже), _____ кв. м

- наличие прилегающего земельного участка (да, нет): 2000,0 кв. м.

1.4. Год постройки здания 1989, последнего капитального ремонта _____

1.5. Дата предстоящих плановых ремонтных работ: текущий: август 2025 г., капитального не предусмотрено.

Сведения об организации, расположенной на объекте

1.6. Название организации (учреждения), (полное юридическое наименование – согласно Уставу, краткое наименование): Муниципальное автономное общеобразовательное учреждение Абатская средняя общеобразовательная школа № 2, краткое наименование: МАОУ Абатская СОШ № 2.

1.7. Юридический адрес организации (учреждения) 627540, Тюменская область, Абатский район, с.Абатское, ул. 1 Мая, 56.

1.8. Основание для пользования объектом (оперативное управление, аренда, собственность) - оперативное управление.

1.9. Форма собственности (государственная, негосударственная) – государственная.

1.10. Территориальная принадлежность (федеральная, региональная, муниципальная) - муниципальная.

1.11. Вышестоящая организация (наименование) – отдел образования администрации Абатского муниципального района.

1.12. Адрес вышестоящей организации, другие координаты: 627540 Тюменская область Абатский район с. Абатское у. Ленина 10.

2. Характеристика деятельности организации на объекте (по обслуживанию населения)

- 2.1 Сфера деятельности (здравоохранение, образование, социальная защита, физическая культура и спорт, культура, связь и информация, транспорт, жилой фонд, потребительский рынок и сфера услуг, другое): образование.
- 2.2 Виды оказываемых услуг: обучение по начальному общему, основному общему и среднему общему образованию.
- 2.3 Форма оказания услуг: (на объекте, с длительным пребыванием, в т.ч. проживанием, на дому, дистанционно) на объекте.
- 2.4 Категории обслуживаемого населения по возрасту: (дети, взрослые трудоспособного возраста, пожилые; все возрастные категории) дети.
- 2.5 Категории обслуживаемых инвалидов: *инвалиды, передвигающиеся на коляске, инвалиды с нарушениями опорно-двигательного аппарата; нарушениями зрения, нарушениями слуха, нарушениями умственного развития* все категории.
- 2.6 Плановая мощность: посещаемость (количество обслуживаемых в день), вместимость, пропускная 700 человек в смену.
- 2.7 Участие в исполнении ИПР инвалида, ребенка-инвалида (да, нет) да.

3. Состояние доступности объекта

- 3.1 Путь следования к объекту пассажирским транспортом (описать маршрут движения с использованием пассажирского транспорта) наличие адаптированного пассажирского транспорта к объекту отсутствует.
- 3.2. Путь к объекту от ближайшей остановки пассажирского транспорта:
- 3.2.1. расстояние до объекта от остановки транспорта – есть.
- 3.2.2. время движения (пешком) – 5 минут.
- 3.2.3 наличие выделенного от проезжей части пешеходного пути: (да, нет)- да.
- 3.2.4 Перекрестки: *нерегулируемые; регулируемые, со звуковой сигнализацией, таймером; нет:* регулируемые.
- 3.2.5 Информация на пути следования к объекту: *акустическая, тактильная, визуальная; нет:* - нет.
- 3.2.6 Перепады высоты на пути *есть, нет:* нет.
- Их обустройство для инвалидов на коляске: *да, нет* - нет.

3.3 Организация доступности объекта для инвалидов – форма обслуживания*

№ п/п	Категория инвалидов (вид нарушения)	Вариант организации доступности объекта (формы обслуживания) *
1	Все категории инвалидов и МГН <i>в том числе инвалиды:</i>	ВНД
2	передвигающиеся на креслах-колясках	ВНД
3	с нарушениями опорно-двигательного аппарата	ДУ
4	с нарушениями зрения	ВНД
5	с нарушениями слуха	А
6	с нарушениями умственного развития	ДУ

* - указывается один из вариантов: «А», «Б», «ДУ», «ВНД»

3.4. Состояние доступности основных структурно-функциональных зон

№ п/п	Основные структурно-функциональные зоны	Состояние доступности, в том числе для	Приложение	
			№ на плане	№ фото

		основных категорий инвалидов**		
1	Территория, прилегающая к зданию (участок)	ДП-И(К,О,Г,У) ДЧ-И (С)	-	1-7
2	Вход (входы) в здание	ДП-И (Г,О,К,У) ВНД (С)	По плану	8-20
3	Путь (пути) движения внутри здания (в т.ч. пути эвакуации)	ДП-И (У,Г) ДЧ-И (О) ВНД (К,С)	По плану	21-50
4 (I)	Зона целевого назначения здания (целевого посещения объекта)	ДП-И (У,Г) ДЧ-И (О,С) ДУ (К)		51-56,61-72
4 (II)	Зона целевого назначения здания (место приложения труда)	ДП-И (У,Г) ДЧ-И (О,К,С)	По плану	57-60
5	Санитарно-гигиенические помещения	ДП-И (Г, У) ДУ (О, С) ВНД (К)	По плану	73-88
6	Система информации и связи (на всех зонах)	ДЧ-В	-	1-2,8,14,17,19,22-24.29.31, 33,42.44,51,53,61, 63,65-66,70,73,82,85
7	Пути движения к объекту (от остановки транспорта)	ДП-В	-	-

** Указывается: ДП-В - доступно полностью всем; ДП-И (К, О, С, Г, У) – доступно полностью избирательно (указать категории инвалидов); ДЧ-В - доступно частично всем; ДЧ-И (К, О, С, Г, У) – доступно частично избирательно (указать категории инвалидов); ДУ - доступно условно, ВНД – недоступно

3.5. Итоговое заключение о состоянии доступности ОСИ:

Организация доступности объекта для инвалидов (форма обслуживания) оценена как временно недоступно (ВНД).

Обеспечить пути эвакуации элементами доступности для всех категорий инвалидов в соответствии с требованиями СП 59.13330.2020 г. Обустроить санитарно-гигиеническое помещение в соответствии с требованиями СП 59.13330.2020 (исходя из технической возможности).

Для инвалидов с нарушением слуха необходимо на входе в здание установить электронное информационное табло типа «бегающая строка».

Для инвалидов с нарушением опорно-двигательного аппарата необходимо лестницу сцены обустроить опорными поручнями согласно требованиям ГОСТ Р 51261-2022.

Для инвалидов с нарушением зрения необходимо предусмотреть на объекте тактильно-контрастные указатели в соответствии с требованиями ГОСТ Р 52875-2018. Предусмотреть на объекте тактильные кабинетные таблички с названиями помещений, а также тактильные вывески организации с дублированием основной информации рельефно-точечным шрифтом Брайля. Предусмотреть контрастную маркировку краевых ступеней межэтажной лестницы в соответствии с требованиями СП 59.13330.2020. Предусмотреть использование контрастного сочетания цветов в применяемом оборудовании (дверь – стена, ручка, санитарный прибор – пол, стена, стена – выключатели, средства визуальной информации).

Для инвалидов на креслах-колясках необходимо пандус внутри здания обустроить поручнями в соответствии с требованиями ГОСТ Р 51261-2022. Предусмотреть приставные мини-пандусы к порогам. При необходимости, для доступа на этажи выше первого и для эвакуационных мероприятий предусмотреть

использование лестничного подъёмника (ступенькохода) с оказанием ситуационной помощи.

Организация ситуационной помощи заключается в подготовке специалистов по работе с инвалидами и маломобильными группами населения (Федеральный закон № 419-ФЗ от 01.12.2014г) и включении им в должностные инструкции выполнение мероприятий по оказанию ситуационной помощи.

4. Управленческое решение

4.1. Рекомендации по адаптации основных структурных элементов объекта

№ п/п	Основные структурно-функциональные зоны объекта	Рекомендации по адаптации объекта (вид работы) *
1	Территория, прилегающая к зданию (участок)	Текущий ремонт
2	Вход (входы) в здание	Текущий ремонт
3	Путь (пути) движения внутри здания (в т.ч. пути эвакуации)	Текущий ремонт, индивидуальное решение с ТСР, организационные мероприятия
4 (I)	Зона целевого назначения здания (целевого посещения объекта)	Текущий ремонт, индивидуальное решение с ТСР, организационные мероприятия
4 (II)	Зона целевого назначения здания (места приложения труда)	Организационные мероприятия
5	Санитарно-гигиенические помещения	Текущий ремонт, индивидуальное решение с ТСР, организационные мероприятия
6	Система информации на объекте (на всех зонах)	Текущий ремонт
7	Пути движения к объекту (от остановки транспорта)	Не нуждается

*- указывается один из вариантов (видов работ): не нуждается; ремонт (текущий, капитальный); индивидуальное решение с ТСР; технические решения невозможны – организация альтернативной формы обслуживания

4.2. Период проведения работ 2.2.

в рамках исполнения _____.
(указывается наименование документа: программы, плана)

4.3 Ожидаемый результат (по состоянию доступности) после выполнения работ по адаптации ДП-И (О,С,Г,У) ДУ (К).

Оценка результата исполнения программы, плана (по состоянию доступности).

4.4. Для принятия решения требуется, не требуется (нужное подчеркнуть):

4.4.1. согласование на Комиссии _____ - _____.

(наименование Комиссии по координации деятельности в сфере обеспечения доступной среды жизнедеятельности для инвалидов и других МГН)

4.4.2. согласование работ с надзорными органами (в сфере проектирования и строительства, архитектуры, охраны памятников, другое - указать) не требуется.

4.4.3. техническая экспертиза; разработка проектно-сметной документации;

4.4.4. согласование с вышестоящей организацией (собственником объекта);

4.4.5. согласование с общественными организациями инвалидов: Тюменская областная региональная организация Общероссийской общественной организации «Всероссийское общество инвалидов» Главный инженер ТООО ВОИ Кривошеина С.В.

4.4.6. другое _____

Имеется заключение уполномоченной организации о состоянии доступности объекта (наименование документа и выдавшей его организации, дата), прилагается

4.7. Информация может быть размещена (обновлена) на Карте доступности субъекта Российской Федерации _____

Геопортал Тюменской области: <https://gis.72to.ru/>

Карта доступной среды (объекты социальной инфраструктуры):

https://gis.72to.ru/orbismap/public_map/geoportal72/osi

Консоль (внесение паспортов объектов) – <https://gis.72to.ru/orbismap/#index/osi>

5. Особые отметки

ПРИЛОЖЕНИЯ:

Результаты обследования:

1. Территории, прилегающей к объекту	2 шт.
2. Входа (входов) в здание	2 шт.
3. Путей движения в здании	2 шт.
4 (I) Зоны целевого назначения здания (целевого посещения объекта)	3 шт.
4 (II). Зоны целевого назначения здания (место приложения труда)	1 шт.
5. Санитарно-гигиенические помещения	3 шт.
6. Системы информации (и связи) на объекте	2 шт.

Результаты фотофиксации на объекте 44 листах.

Поэтажные планы, паспорт БТИ _____ на ____3__ л.

Другое (в том числе дополнительная информация о путях движения к объекту) нет.

*Руководитель
рабочей группы:*

Главный инженер ТООО ВОИ
Кривошеина С.В.
(Должность, Ф.И.О.)

(Подпись)

*Члены рабочей
группы:*

Инженер ТООО ВОИ
Евтушенко Д. К.

(Подпись)

Инженер ТООО ВОИ
Григорьева Г. И.

(Подпись)

*Представитель
организации
расположенной
на объекте:*

Директор школы
Козлова Н. И
(Должность, Ф.И.О.)

(Подпись)

I. Результаты обследования:

1. Территории, прилегающей к зданию (участка)

МАОУ Абатская СОШ № 2.

627540, Тюменская область, Абатский район, с.Абатское, ул. 1 Мая, 56.

наименование объекта, адрес

№ п/п	Наименование функционально-планировочного элемента	Наличие элемента			Выявленные нарушения и замечания		Работы по адаптации объектов	
		есть/ нет	№ на плане	№ фото	Содержание	Значимо для инвалида (категория)	Содержание	Виды работ
1.1	Вход (входы) на территорию	есть		1-2	-контур входной калитки не выделен контрастным цветом; -при входе на территорию отсутствует тактильная вывеска организации, дублированная шрифтом Брайля; -перед входной калиткой не предусмотрен наземный тактильно-контрастный указатель.	С	-контур входной калитки выделить контрастным цветом; -рядом с входной калиткой установить тактильную вывеску организации, дублированную шрифтом Брайля; -с двух сторон входной калитки предусмотреть наземные тактильно-контрастные указатели по ГОСТ Р 52875-2018.	Текущий ремонт
1.2	Путь (пути) движения на территории	есть	-	3-7	-не выявлено.	К,О,С,Г,У	-не требуется.	Не нуждается
1.3	Лестница (наружная)	нет	-	-	-	-	-	-
1.4	Пандус (наружный)	нет	-	-	-	-	-	-
1.5	Автостоянка и парковка	нет	-	-	-не выявлено	К,О,С,Г,У	-не требуется	Не нуждается

II Заключение по зоне:

Наименование структурно-функциональной зоны	Состояние доступности* (к пункту 3.4 Акта обследования ОСИ)	Приложение		Рекомендации по адаптации (вид работы)** к пункту 4.1 Акта обследования ОСИ
		№ на плане	№ фото	
Территория, прилегающая к зданию (участок)	ДП-И(К,О,Г,У) ДЧ-И (С)	-	1-7	Текущий ремонт

* указывается: ДП-В - доступно полностью всем; ДП-И (К, О, С, Г, У) – доступно полностью избирательно (указать категории инвалидов); ДЧ-В - доступно частично всем; ДЧ-И (К, О, С, Г, У) – доступно частично избирательно (указать категории инвалидов); ДУ - доступно условно, ВНД - недоступно

Комментарий к заключению: Состояние доступности объекта оценено как доступно полностью избирательно (К,О,Г,У).Доступно частично избирательно (С).

I. Результаты обследования:
2. Входа (входов) в здание
МАОУ Абатская СОШ № 2.

627540, Тюменская область, Абатский район, с.Абатское, ул. 1 Мая, 56.

наименование объекта, адрес

№ п/п	Наименование функционально-планировочного элемента	Наличие элемента			Выявленные нарушения и замечания		Работы по адаптации объектов	
		есть/ нет	№ на плане	№ фото	Содержание	Значимо для инвалида (категория)	Содержание	Виды работ
2.1	Лестница (наружная) главного входа	есть	-	8	-перед входной лестницей отсутствует наземный тактильно-контрастный указатель.	С	-перед входной лестницей предусмотреть наземный тактильно-контрастный указатель, согласно требованиям ГОСТ Р 52875-2018.	Текущий ремонт
2.2	Пандус	есть	-	9-12	-не выявлено.	К	-не требуется.	Не нуждается
2.3	Входная площадка	есть	-	13,16	-не выявлено.	К,О,С,Г,У	- не требуется.	Не нуждается
2.4	Дверь	есть	-	13-15,17-20	-отсутствуют пиктограммы доступности для инвалидов; -при входе в здание отсутствует тактильная вывеска организации, дублированная шрифтом Брайля; -при входе в здание отсутствует электронное информационное табло типа «бегущая строка»; -дверные ручки входных дверей не выделены контрастным цветом.	Г,С	-установить пиктограммы доступности объекта (после адаптации) согласно ГОСТ Р 52131-2019 п. 4.3.7.2 трех нозологий (К,Г,С); -при входе в здание установить тактильную вывеску организации, дублированную шрифтом Брайля на высоте 1,2-1,6 м от пола, со стороны дверной ручки, на расстоянии 0.1 м от края дверного полотна; -при входе в здание установить электронное информационное табло типа «бегущая строка»; -дверные ручки входных дверей выделить контрастным цветом.	Текущий ремонт
2.5	Тамбур	есть	По плану	19	-не выявлено.	К,О,С,Г,У	-не требуется.	Не нуждается

II Заключение по зоне:

	Состояние	Приложение	Рекомендации
--	-----------	------------	--------------

Наименование структурно- функциональной зоны	доступности* (к пункту 3.4 Акта обследования ОСИ)	№ на плане	№ фото	по адаптации (вид работы)** к пункту 4.1 Акта обследования ОСИ
Вход в здание	ДП-И (О,К,У) ДЧ-И (Г) ВНД (С)	По плану	8-20	Текущий ремонт

* указывается: ДП-В - доступно полностью всем; ДП-И (К, О, С, Г, У) – доступно полностью избирательно (указать категории инвалидов); ДЧ-В - доступно частично всем; ДЧ-И (К, О, С, Г, У) – доступно частично избирательно (указать категории инвалидов); ДУ - доступно условно, ВНД - недоступно

Комментарий к заключению: **Состояние доступности объекта оценено как доступно полностью избирательно (О,К,У). доступно частично избирательно (Г). Временно недоступно (С).**

I. Результаты обследования:

3. Пути (путей) движения внутри здания (в т.ч. путей эвакуации)

МАОУ Абатская СОШ № 2.

627540, Тюменская область, Абатский район, с.Абатское, ул. 1 Мая, 56.

наименование объекта, адрес

№ п/п	Наименование функционально- планировочного элемента	Наличие элемента			Выявленные нарушения и замечания		Работы по адаптации объектов	
		есть/ нет	№ на плане	№ фото	Содержание	Значимо для инвалида (категория)	Содержание	Виды работ
3.1	Коридор (вестибюль, зона ожидания, галерея, балкон, фойе)	есть	По плану	21-30	-отсутствует информационная табличка (оказание ситуационной помощи) на посту дежурного.	К,О,С,Г,У	-установить информационную табличку (оказание ситуационной помощи).	Текущий ремонт
3.2	Лестница (внутри здания)	есть	По плану	33-35	-не предусмотрен доступ на этажи выше первого инвалидам на кресле-коляске; -отсутствует контрастная маркировка красвых ступеней межэтажной лестницы.	К,О	-при необходимости, для доступа на этажи выше первого инвалидам на кресле-коляске, предусмотреть использование лестничного подъёмника (ступенькохода) с оказанием ситуационной помощи; -на проступях верхней и нижней краевых ступеней межэтажной лестницы нанести контрастные противоскользящи е полосы шириной 0,08-0,1 м. Расстояние между полосой и краем проступи не более 0,04 м..	Текущий ремонт, индивидуальн ое решение с ТСР, организационн ые мероприятия
3.3	Пандус (внутри здания)	есть	-	26	-внутренний пандус не обустроен поручнями.	К	-внутренний пандус обустроить опорными поручнями по ГОСТ Р 51261- 2022.	Текущий ремонт
3.4	Лифт пассажирский (или подъемник)	нет	-	-	-	-	-	-
3.5	Дверь	есть	-	31-32	-встречаются дверные ручки, не выделенные контрастным	С	-дверные ручки выделить контрастным цветом.	Текущий ремонт

					цветом.			
3.6	Пути эвакуации (в т.ч. зоны безопасности)	есть	По плану	36-50	-рядом с эвакуационными выходами отсутствуют пиктограммы «пути эвакуации» -на эвакуационных выходах встречаются пороги и перепады высот величиной более 0,014 м; -встречаются дверные ручки эвакуационных дверей, не выделенные контрастным цветом.	К,О,С	-установить пиктограммы «пути эвакуации» рядом с эвакуационными выходами; -дверные ручки эвакуационных дверей выделить контрастным цветом; -предусмотреть приставные минипандусы к порогам, либо оказание ситуационной помощи; -для эвакуации инвалидов на кресле-коляске с этажей выше первого предусмотреть использование лестничного подъёмника (ступенькохода) с оказанием ситуационной помощи.	Текущий ремонт, индивидуальное решение с ТСР, организационные мероприятия

Заключение по зоне:

Наименование структурно-функциональной зоны	Состояние доступности (к пункту 3.4 Акта обследования ОСИ)	Приложение		Рекомендации по адаптации (вид работы) к пункту 4.1 Акта обследования ОСИ
		№ на плане	№ фото	
Путь (пути) движения внутри здания (в т.ч. пути эвакуации)	ДП-И (У,Г) ДЧ-И (О) ВНД (К,С)	По плану	21-50	Текущий ремонт, индивидуальное решение с ТСР, организационные мероприятия

* указывается: ДП-В - доступно полностью всем; ДП-И (К, О, С, Г, У) – доступно полностью избирательно (указать категории инвалидов); ДЧ-В - доступно частично всем; ДЧ-И (К, О, С, Г, У) – доступно частично избирательно (указать категории инвалидов); ДУ - доступно условно, ВНД – недоступно

Комментарий к заключению: **Состояние доступности объекта оценено как доступно полностью избирательно (У,Г). Доступно частично избирательно (О) Временно недоступно (К,С).**

I. Результаты обследования:

4. Зоны целевого назначения здания (целевого посещения объекта)

МАОУ Абатская СОШ № 2.

627540, Тюменская область, Абатский район, с.Абатское, ул. 1 Мая, 56.

наименование объекта, адрес

№ п/п	Наименование функционально- планировочного элемента	Наличие элемента			Выявленные нарушения и замечания		Работы по адаптации объектов	
		есть/ нет	№ на плане	№ фото	Содержание	Значимо для инвалида (категория)	Содержание	Виды работ
4.1	Кабинетная форма обслуживания (приемная, мед. кабинет и т.д)	есть	По плану	51-56	-при входах в административные кабинеты отсутствуют тактильные кабинетные таблички, дублированные шрифтом Брайля; -встречаются пороги высотой более 0,014 м.	К,О,С	-установить тактильные кабинетные таблички, дублированные шрифтом Брайля, на входах в административные кабинеты, рядом с дверью, со стороны дверной ручки, на расстоянии 0,1 м от края дверного полотна, на высоте 1,2-1,6 м от пола; -предусмотреть приставные мини- пандусы к порогам. либо оказание ситуационной помощи.	Текущий ремонт, индивидуальн ое решение с ТСР, организацион ные мероприятия
4.2	Зальная форма обслуживания (столовая, актовый зал, спортивный зал)	есть	По плану	63-72	-при входах в столовую, актовый и спортивный залы отсутствуют тактильные таблички с названиями помещений, дублированные шрифтом Брайля; -на проходе в зону умывальников имеется перепад высот более 0,014 м; -лестница сцены в актовом зале не обустроено опорными поручнями; -отсутствует контрастная маркировка краевых ступеней лестницы сцены; -не предусмотрен доступ на сцену для инвалидов на кресле-	С	-дверные ручки входов в залы выделить контрастным цветом; -предусмотреть приставной мини- пандус к перепаду высот на проходе в зону умывальников; -на проступях верхней и нижней краевых ступеней лестницы сцены нанести контрастные противоскользящие полосы шириной 0,08-0,1 м. Расстояние между полосой и краем проступи не более 0,04 м; -лестницу сцены обустроить опорными	Текущий ремонт, индивидуаль ное решение с ТСР, организацион ные мероприятия

					коляске; -дверные ручки входов в залы не выделены контрастным цветом.		поручнями по ГОСТ Р 51261-2022; -предусмотреть доступ на сцену для инвалидов на кресле-коляске с использованием ступенькохода и оказания ситуационной помощи; -установить тактильные таблички с названиями помещений, дублированные шрифтом Брайля, на входах в столовую, в актовый и спортивный залы, рядом с дверью, со стороны дверной ручки, на расстоянии 0,1 м от края дверного полотна, на высоте 1,2-1,6 м от пола.	
4.3	Прилавочная форма обслуживания	нет	-	-	-	-	-	-
4.4	Форма обслуживания с перемещением по маршруту (библиотека)	есть	По плану	61-62	-дверные ручки не выделены контрастным цветом; -при входе в библиотеку отсутствует тактильная кабинетная табличка, дублированная шрифтом Брайля.	С	-дверные ручки выделить контрастным цветом; -установить тактильную кабинетную табличку, дублированную шрифтом Брайля, на входе в библиотеку, рядом с дверью, со стороны дверной ручки, на расстоянии 0,1 м от края дверного полотна, на высоте 1,2-1,6 м от пола.	Текущий ремонт
4.5	Кабина индивидуальног о обслуживания	нет	-	-	-	-	-	-

Заключение по зоне:

Наименование структурно-функциональной зоны	Состояние доступности (к пункту 4 Акта обследования ОСИ)	Приложение		Рекомендации по адаптации (вид работы) к пункту 4.1 Акта обследования ОСИ
		№ на плане	№ фото	
Зоны целевого назначения (целевого посещения объекта)	ДП-И (У,Г) ДЧ-И (О,С) ДУ (К)	По плану	51-56,61- 72	Текущий ремонт, индивидуальные решения с ТСП, организационные мероприятия

* указывается: ДП-В - доступно полностью всем; ДП-И (К, О, С, Г, У) – доступно полностью избирательно (указать категории инвалидов); ДЧ-В - доступно частично всем; ДЧ-И (К, О, С, Г, У) – доступно частично избирательно (указать категории инвалидов); ДУ - доступно условно, ВНД – недоступно

Комментарий к заключению: **Состояние объекта оценено как доступно полностью избирательно (У,Г). Доступно частично избирательно (О,С). Доступно условно (К).**

I. Результаты обследования:

4. Зоны целевого назначения здания (целевого посещения объекта)

Вариант II - места приложения труда

МАОУ Абатская СОШ № 2.

627540, Тюменская область, Абатский район, с.Абатское, ул. 1 Мая, 56.

наименование объекта, адрес

Наименование функционально-планировочного элемента	Наличие элемента			Выявленные нарушения и замечания		Работы по адаптации объектов	
	есть/ нет	№ на плане	№ фото	Содержание	Значимо для инвалида (категория)	Содержание	Виды работ
Место приложения труда (учебные кабинеты)	есть	По плану	57-60	-отсутствуют организованные места приложения труда для инвалидов.	С, О, К	-при необходимости организовать места приложения труда для инвалидов.	Организационные мероприятия

Заключение по зоне:

Наименование структурно-функциональной зоны	Состояние доступности (к пункту 4 Акта обследования ОСИ)	Приложение		Рекомендации по адаптации (вид работы) к пункту 4.1 Акта обследования ОСИ
		№ на плане	№ фото	
Зоны целевого назначения (целевого посещения объекта) Место приложения труда	ДП-И (У,Г) ДЧ-И (К,О,С)	По плану	57-60	Текущий ремонт, организационные мероприятия

* указывается: ДП-В - доступно полностью всем; ДП-И (К, О, С, Г, У) – доступно полностью избирательно (указать категории инвалидов); ДЧ-В - доступно частично всем; ДЧ-И (К, О, С, Г, У) – доступно частично избирательно (указать категории инвалидов); ДУ - доступно условно, ВНД – недоступно

Комментарий к заключению: Состояние объекта оценено как доступно полностью избирательно (У,Г). Доступно частично избирательно (К,С,О).

I. Результаты обследования:
5. Санитарно-гигиенических помещений

МАОУ Абатская СОШ № 2.

627540, Тюменская область, Абатский район, с.Абатское, ул. 1 Мая, 56.
наименование объекта, адрес

№ п/п	Наименование функционально - планировочного элемента	Наличие элемента			Выявленные нарушения и замечания		Работы по адаптации объектов	
		есть/ нет	№ на плане	№ фото	Содержание	Значимо для инвалида (категория)	Содержание	Виды работ
5.1	Туалетная комната	есть	По плану	83-88	<p>-не предусмотрена доступная туалетная кабина для инвалидов в блоке туалетных кабин;</p> <p>-входы в блоки туалетных кабин не обозначены пиктограммами;</p> <p>-дверные ручки при входах в блоки туалетных кабин не выделены контрастным цветом;</p> <p>-отсутствуют поручни около раковины и унитаза;</p> <p>- отсутствует крючок для костылей и трости;</p> <p>-отсутствует поворотное зеркало над раковиной;</p> <p>-отсутствует связь с администратором.</p>	К, О, С	<p>-дверные ручки при входах в блоки туалетных кабин выделить контрастным цветом;</p> <p>-установить пиктограммы обозначения мужского и женского общественного туалета по ГОСТ Р 52131-2019 при входах в соответствующие туалетные блоки;</p> <p>-на первом этаже предусмотреть доступную кабину уборной.</p> <p>оборудованную в соответствии с требованиями СП 59.13330.2020 (при наличии технической возможности):</p> <p>-дверные ручки доступной туалетной кабины выделить контрастным цветом;</p> <p>-установить поручни около раковины и унитаза в соответствии с требованиями ГОСТ Р 51261-2022;</p> <p>-установить крючок для трости и костылей около раковины;</p> <p>-предусмотреть поворотное зеркало над раковиной;</p>	Текущий ремонт, индивидуальное решение с ТСР

							-установить кнопку вызова помощи с пиктограммой рядом с унитазом, в доступном для инвалида месте.	
5.2	Душевая/ванная комната	есть	По плану	77-79	-отсутствует опорный поручень в душевой; -при входе в душевую имеется порог высотой более 0,014 м; -отсутствует держатель для костылей и трости.	О	-предусмотреть опорный поручень в душевой согласно требованиям ГОСТ Р 51261-2022; -предусмотреть приставной минипандус к порогу, либо оказание ситуационной помощи; -установить держатель для трости и костылей в душевой кабине.	Текущий ремонт, индивидуальное решение с ТСР, организационные мероприятия
5.3	Бытовая комната (гардероб, раздевалки спортзала)	есть	По плану	73-76,80-81	-при входе в гардероб отсутствует тактильная табличка с названием помещения, дублированная шрифтом Брайля; -при входах в раздевалки спортзала имеются перепады высот более 0,014 м; -отсутствуют тактильные кабинетные таблички, дублированные шрифтом Брайля; -дверные ручки входов в раздевалки спортзала не выделены контрастным цветом.	С	-установить тактильные таблички, дублированные шрифтом Брайля, при входах в раздевалки спортзала и при входе в гардероб, рядом с дверью, со стороны дверной ручки, на расстоянии 0,1 м от края дверного полотна, на высоте 1,2-1,6 м от пола; -предусмотреть оказание ситуационной помощи; -дверные ручки выделить контрастным цветом.	Текущий ремонт, индивидуальное решение с ТСР, организационные мероприятия

II Заключение по зоне:

Наименование структурно-функциональной зоны	Состояние доступности* (к пункту 3.4 Акта обследования ОСИ)	Приложение		Рекомендации по адаптации (вид работы)** к пункту 4.1 Акта обследования ОСИ
		№ на плане	№ фото	
Санитарно-гигиенические помещения	ДП-И (Г,У) ДУ (О,С) ВНД (К)	По плану	73-88	Текущий ремонт, индивидуальное решение с ТСР, организационные мероприятия

* указывается: ДП-В - доступно полностью всем; ДП-И (К, О, С, Г, У) – доступно полностью избирательно (указать категории инвалидов); ДЧ-В - доступно частично всем; ДЧ-И (К, О, С, Г, У) – доступно частично избирательно (указать категории инвалидов); ДУ - доступно условно, ВНД - недоступно

Комментарий к заключению: Состояние доступности объекта оценено как доступно полностью избирательно (Г,У). Доступно условно (О,С). Временно недоступно (К).

**I. Результаты обследования:
6. Системы информации на объекте**

МАОУ Абатская СОШ № 2.

627540, Тюменская область, Абатский район, с.Абатское, ул. 1 Мая, 56.

наименование объекта, адрес

№ п/п	Наименование функционально- планировочного элемента	Наличие элемента			Выявленные нарушения и замечания		Работы по адаптации объектов	
		есть/ нет	№ на плане	№ фото	Содержание	Значимо для инвалида (категория)	Содержание	Виды работ
6.1	Визуальные средства	есть	-	1,8,14,17,19,22, 24.29.31,33,42. 44,61,63,65,70, 73,82,85	-контур входной калитки не выделен контрастным цветом; -дверные ручки входных, внутренних и эвакуационных дверей не выделены контрастным цветом; -отсутствуют пиктограммы «пути эвакуации» рядом с эвакуационны ми выходами; -отсутствует контрастная маркировка краевых ступеней межэтажной лестницы и лестницы сцены; -входы в блоки туалетных кабин не обозначены пиктограммам и; -при входе в здание отсутствует электронное информационн ое табло типа «бегущая строка»; -отсутствуют пиктограммы доступности объекта для	К,О,С,Г,У	-контур входной калитки выделить контрастным цветом -дверные ручки входных, внутренних и эвакуационных дверей выделить контрастным цветом; -установить пиктограммы обозначения мужского и женского общественного туалета по ГОСТ Р 52131-2019 при входах в соответствующие туалетные блоки; -при входе в здание установить электронное информационное табло типа «бегущая строка»; -на проступях верхней и нижней краевых ступеней межэтажной лестницы и лестницы сцены нанести контрастные противоскользящие полосы шириной 0,08-0,1 м. Расстояние между полосой и краем проступи не более 0,04 м.. -установить пиктограммы доступности объекта (после адаптации) согласно	Текущий ремонт

					инвалидов.		ГОСТ Р 52131-2019 п. 4.3.7.2 трех нозологий (К,Г,С); -установить пиктограммы «пути эвакуации рядом с эвакуационными выходами.	
6.2	Акустические средства	есть	-	23	-не выявлено	Г	-не требуется	Не нуждается
6.3	Тактильные средства	есть	-	2,14,51.53,61,63.66,70,73	-при входах в здание и на территорию отсутствуют тактильные вывески организации, дублированные шрифтом Брайля; -при входах в административные кабинеты, залы и при входе в библиотеку отсутствуют тактильные таблички с названием помещений, дублированные шрифтом Брайля; -перед входной лестницей и перед входной калиткой отсутствуют наземные тактильно-контрастные указатели.	С	-при входах в здание и на территорию установить тактильные вывески организации, дублированные шрифтом Брайля; -при входах в административные кабинеты, залы и библиотеку установить тактильные таблички с названием помещений, дублированные шрифтом Брайля рядом с дверью со стороны дверной ручки на высоте 1,2-1,6 м от уровня пола, на расстоянии 0,1м от края дверного полотна; -перед входной лестницей и перед входной калиткой предусмотреть наземные тактильно-контрастные указатели, согласно требованиям ГОСТ Р 52875-2018.	Текущий ремонт

II Заключение по зоне:

Наименование структурно-функциональной зоны	Состояние доступности* (к пункту 3.4 Акта обследования ОСИ)	Приложение		Рекомендации по адаптации (вид работы) ** к пункту 4.1 Акта обследования ОСИ
		№ на плане	№ фото	
Система информации на объекте	ДЧ-В	-	1-2,8,14,17,19,22-24.29.31, 33,42.44.51,53,61,63,65-66,70,73,82,85	Текущий ремонт

* указывается: ДП-В - доступно полностью всем; ДП-И (К, О, С, Г, У) – доступно полностью избирательно (указать категории инвалидов); ДЧ-В - доступно частично всем; ДЧ-И (К, О, С, Г, У) – доступно частично избирательно (указать категории инвалидов); ДУ - доступно условно, ВНД - недоступно

Комментарий к заключению: **Состояние доступности объекта оценено как доступно частично всем.**



фото №1



фото №2



фото №3



фото №4



фото №5



фото №6



фото №7



фото №8



фото №9



фото №10



фото №11



фото №12



фото №13



фото №14



фото №15



фото №16



фото №17



фото №18



фото №19



фото №20



фото №21



фото №22

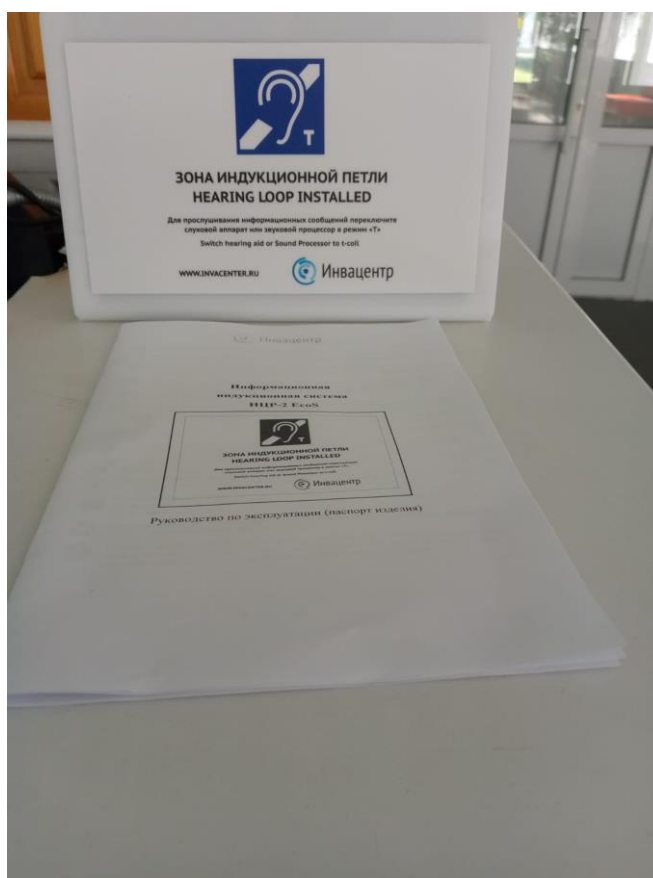


фото №23



фото №24



фото №25



фото №26



фото №27



фото №28



фото №29



фото №30



фото №31



фото №32



фото №33



фото №34

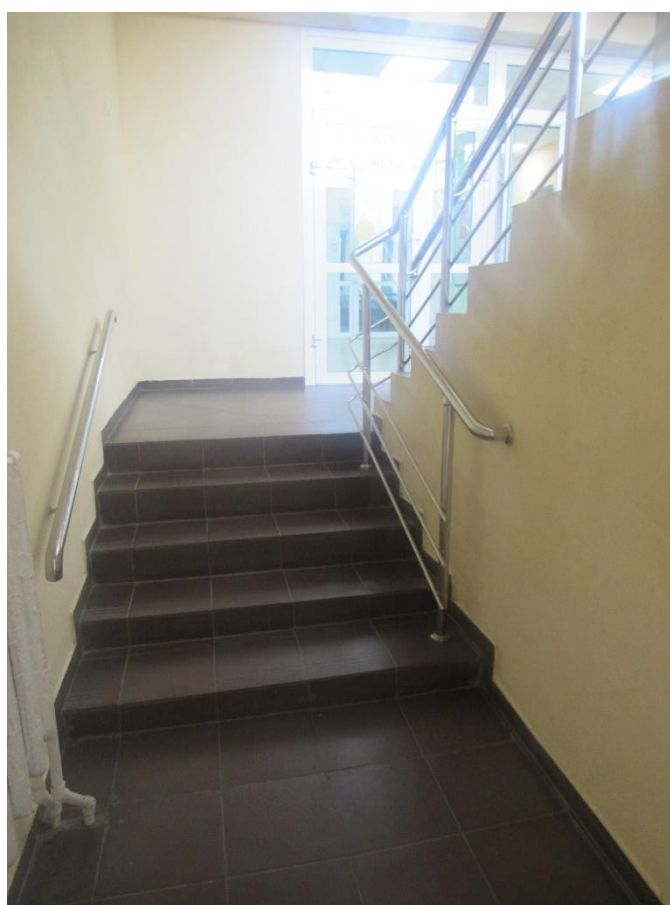


фото №35



фото №36



фото №37



фото №38



фото №39



фото №40

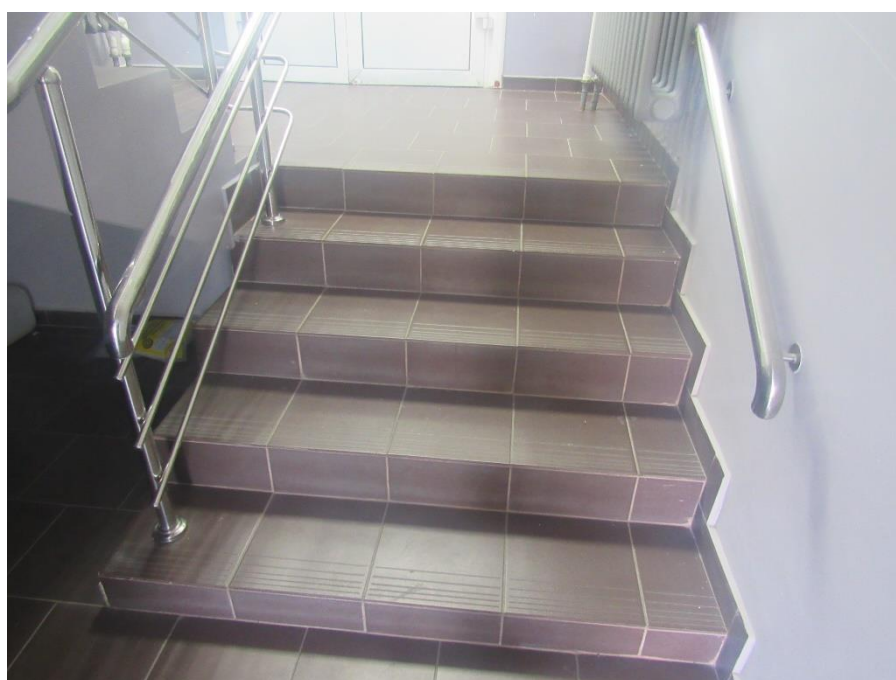


фото №41



фото №42



фото №43



фото №44



фото №45



фото №46

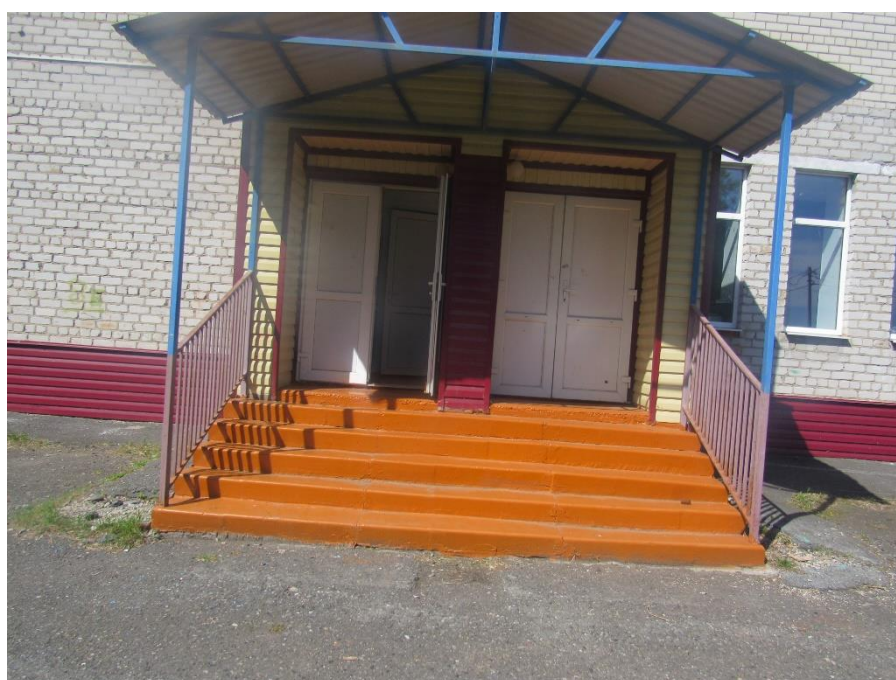


фото №47



фото №48



фото №49



фото №50



фото №51



фото №52



фото №53



фото №54



фото №55



фото №56



фото №57



фото №58



фото №59



фото №60



фото №61



фото №62



фото №63



фото №64



фото №65



фото №66



фото №67



фото №68



фото №69



фото №70



фото №71



фото №72



фото №73

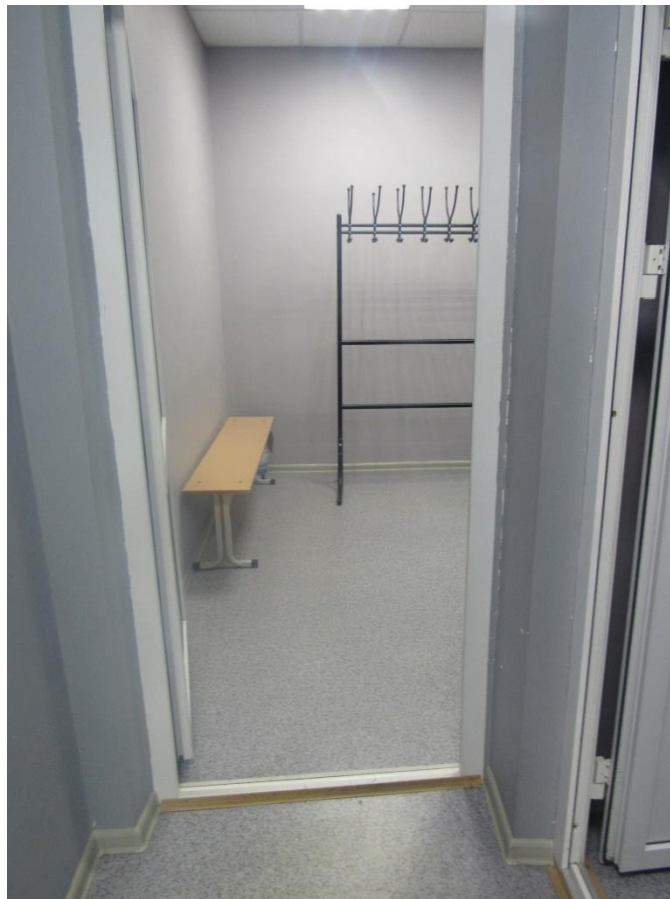


фото №74



фото №75

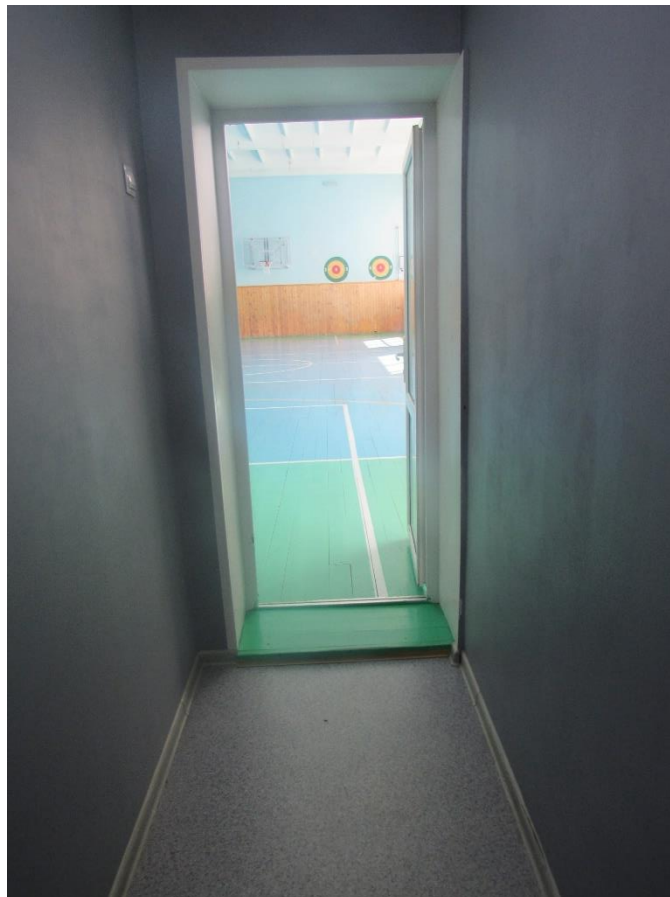


фото №76



фото №77



фото №78



фото №79

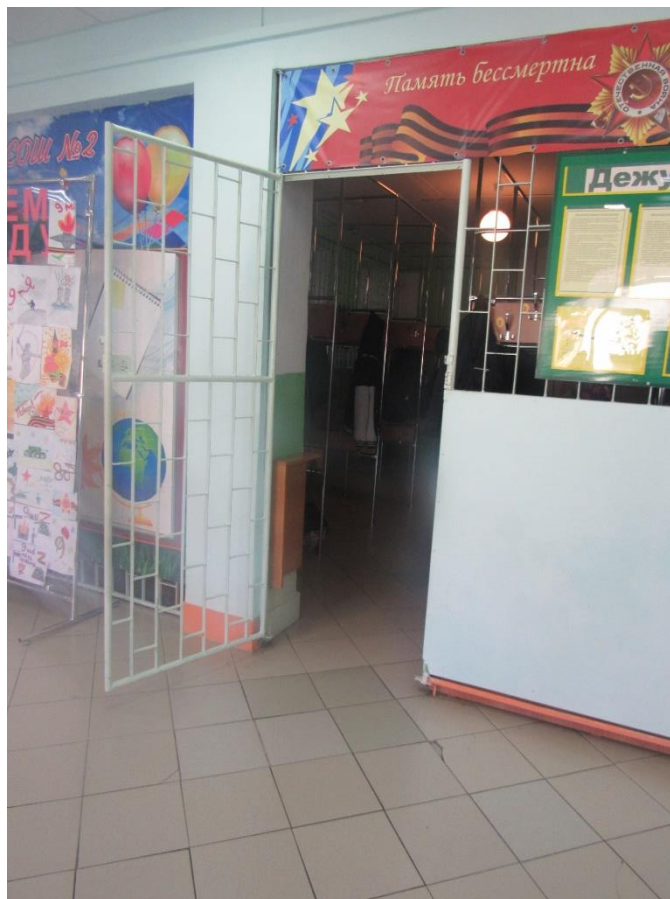


фото №80



фото №81



фото №82



фото №83



фото №84



фото №85



фото №86



фото №87



фото №88